

CD 45

Bryllupskjoler



10 kjoler/kjolesæt. I alt 18 enheder

Lange kjoler; toppe, corsager, kjoler, stolaer
kjolefrakke.

Beskrivelser af arbejdsgang på dansk.

v. II - personal patterns med flere faciliteter

Personal Pattern — Perfekt Pasform

Et skridt foran i modesyning

For flere informationer og nyheder klik ind på

www.pppp.dk

v. II med flere faciliteter:

*Udskrivning af alle mønsterdelene på en gang
Tilrettelæggelse af mønsterdelene på stof
Beregning af stofforbrug*

CD SNITMØNSTRE — SÅ NEMT ER DET:

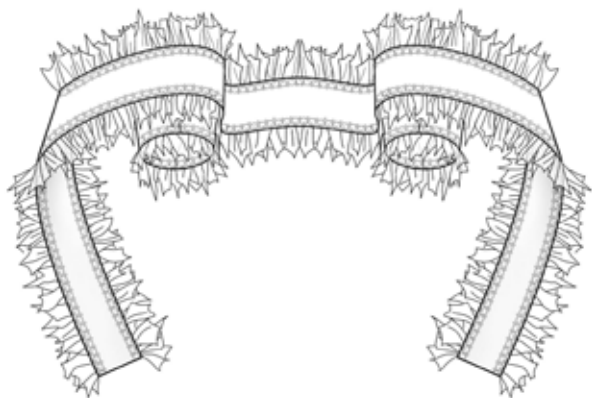
- Sæt cd'en i computeren — programmet starter op af sig selv
- Indtast personlige mål:
 - I højde
 - II brystvidde
 - III taljevidde
 - IV hoftevidde
- Vælg model
- Print snitmønstret ud fra din egen printer
- Sæt arkene sammen
- Klip og sy

God fornøjelse
Olga Christensen

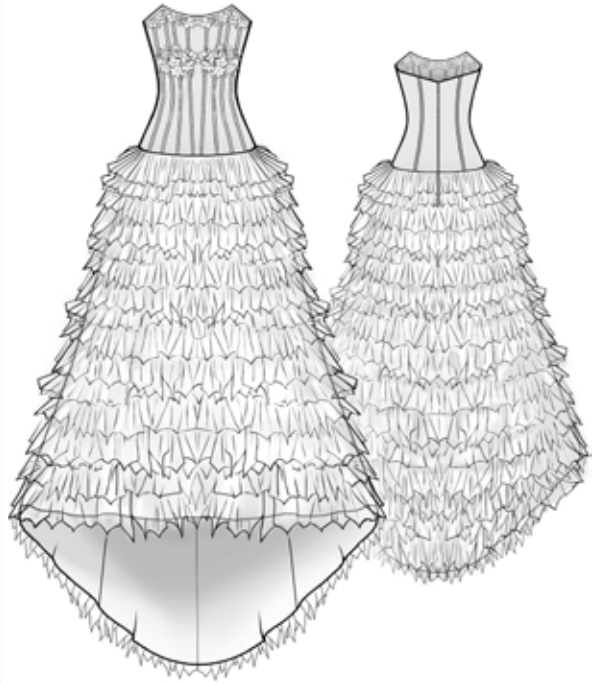
2001



2002



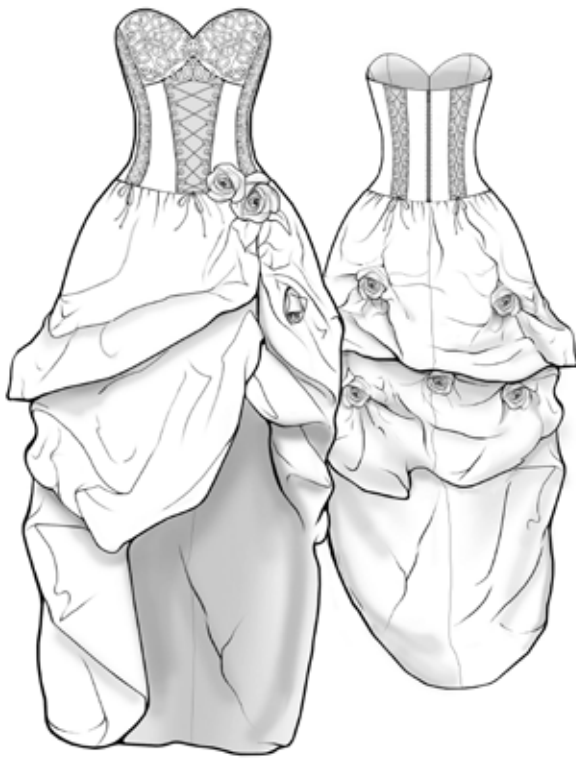
2003



2004



2005



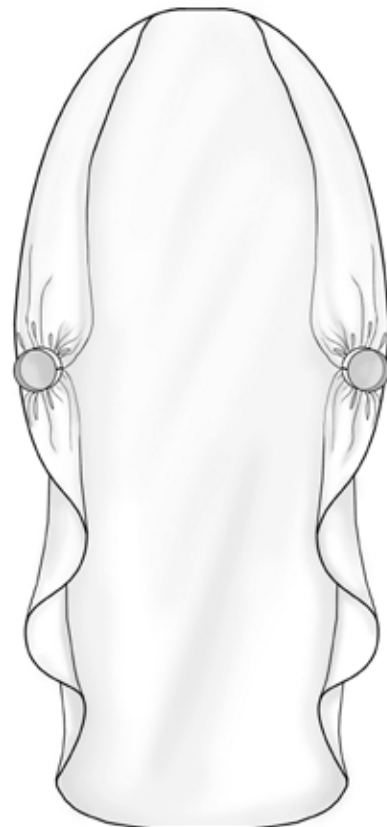
2006



2007



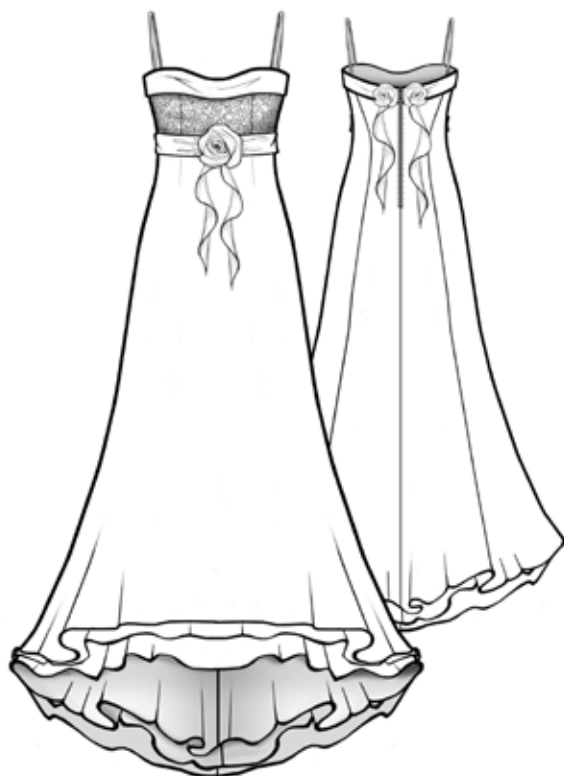
2008



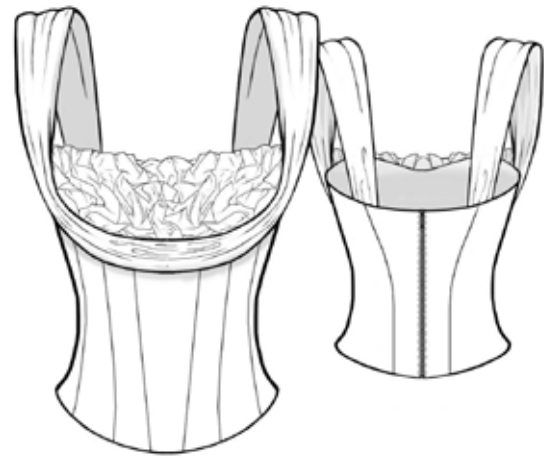
2009



2010



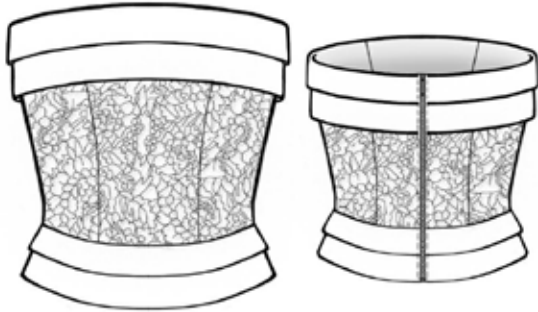
2011



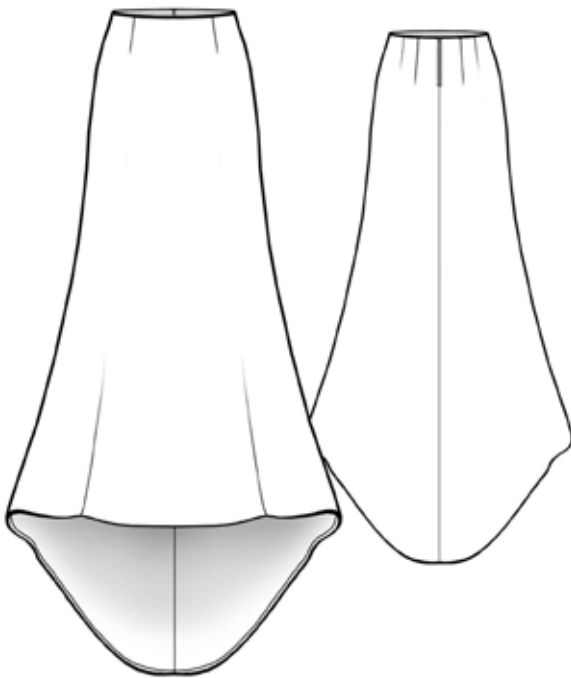
2012



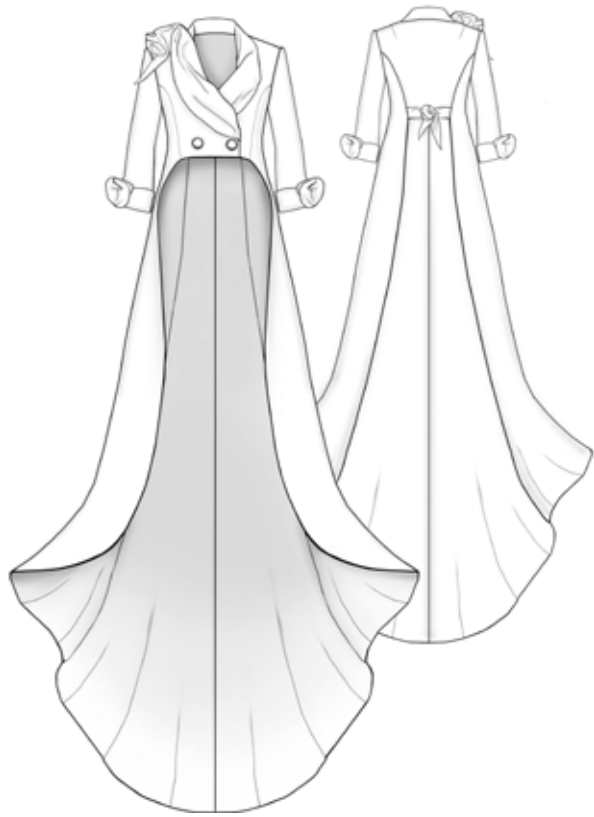
2013



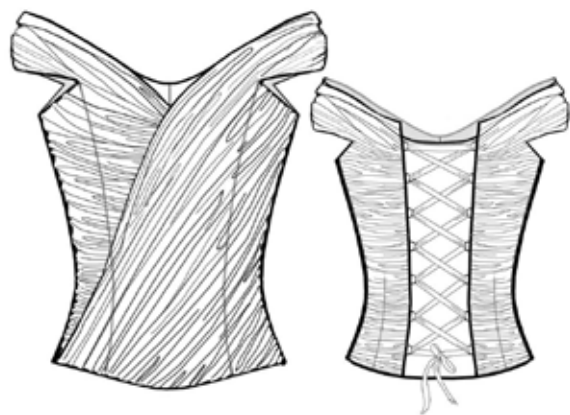
2014



2015



2016



2017



2018

