

**OBS!** Hvis mønstrene har en dobbelt kontur, er mønstrene givet med sømrum (1 cm), hvis konturen er enkelt, så er mønstrene givet uden sømrum.

Alle indskrifter på mønstrene er lavet på forsiden.

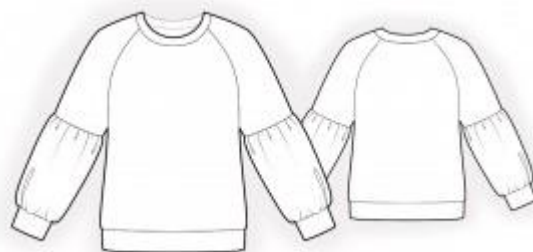
**Vigtigt!** For at beregne stoffet korrekt skal du udskrive papirmønstrene og lægge dem ud til stoffets bredde (stofbredde kan være fra 90 til 150 cm). Husk de dele, der er to af og husk, at du spejlvender dem.

Når du syr detaljer sammen, skal du være opmærksom på markeringerne. De skal passe præcist.

## 2180 Sweater med raglan- og pufærmer

Stof: Strikket stof af lav eller medium strækprocent ca. 1,3 m (str. 32-42), ca. 1,6 m (str. 44-54) med en stofbredde på 150 cm.

Andre materialer: Ribstof (eller strikket stof med høj strækprocent) til linning og manchetter ca. 0,20 m med en stofbredde på 150 cm.



### KLIPNING:

Til denne model anbefales: 1 cm sømrum på alle syninger.

Stof:

1. Bagstykke – 1 del med fold
2. Forstykke – 1 del med fold
3. Ærme bageste del – 2 dele
4. Ærme forreste del – 2 dele
5. Ærme nederste del – 2 dele

Ribstof:

1. Krave – 1 del
2. Linning – 1 del med fold
3. Manchet – 2 dele

## SYNING:

Tip: Sy strikkede stoffer med en speciel elastiksøm eller en smal zigzag. Når du overlocker, skal du klippe sømrummet til 0,6 - 0,8 cm. De nederste kanter er syet på med en dobbeltnål for at bevare elasticiteten.

1. Sy bageste ærmedel og bagstykke sammen, overlock sømrummene og pres dem mod bagstykke.
2. Sy forreste ærmedel og forstykke sammen, overlock sømrummene og pres dem mod forstykke.
3. Sy øverste ærmesømme, overlock sømrummene og pres dem bagud.
4. Rynk den øverste kant af ærmets nederste del. Sy ærmets øverste og nederste del sammen, overlock sømrummene og pres dem opad.
5. Sy side- og ærmesømmene, overlock sømrummene og pres dem bagud.
6. Sy manchete til en cirkel, pres sømrummene fra hinanden. Fold mancheten på midten på langs med retsiden udad og pres. Sy manchete til nederste ærmekant ved at strække den lidt, overlock sømrummene og pres. Sy den anden manchete på samme måde.
7. Sy krave til en cirkel, pres sømrummene fra hinanden. Fold kraven på midten på langs med retsiden udad og pres. Sy kraven i halsudskæring ved at strække den lidt, overlock sømrummene og pres.
8. Sy linning til en cirkel, pres sømrummene fra hinanden. Fold linningen på midten på langs med retsiden udad og pres. Sy linningen til modellens nederste kant ved at strække den lidt, overlock sømrummene og pres.

Tillykke – du er færdig :)