

OBS! Hvis mønstrene har en dobbelt kontur, er mønstrene givet med sømrum (1 cm), hvis konturen er enkelt, så er mønstrene givet uden sømrum.

Alle indskrifter på mønstrene er lavet på forsiden.

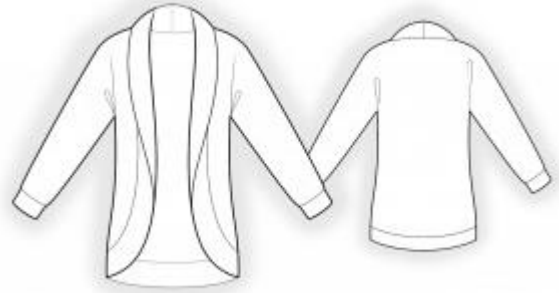
Vigtigt! For at beregne stoffet korrekt skal du udskrive papirmønstrene og lægge dem ud til stoffets bredde (stofbredde kan være fra 90 til 150 cm). Husk de dele, der er to af og husk, at du spejlvender dem.

Når du syr detaljer sammen, skal du være opmærksom på markeringerne. De skal passe præcist.

2231 Strik-cardigan

Stof: Strik, isoli, vinterjersey med 5-10% stræk i ca. 1,7 m (str. 32-42), ca. 2,2 m (str. 44-54) med en stofbredde på 150 cm;

Andre materialer: vlieseline med stræk.



KLIPNING:

Til denne model anbefales: 1 cm sømrum på alle syninger.

Stof:

1. Bagstykke – 1 del med fold
2. Bagstykke nederste del – 2 dele
3. Forstykke sidedel – 2 dele
4. Forstykke midterste del – 4 dele
5. Manchet – 2 dele
6. Halsbelægning bag – 1 del

Vlieseline:

1. Forstykke midterste del – 2 dele
2. Manchet – 2 dele
3. Halsbelægning bag – 1 del

SYNING:

Tip: Sy strikkede stoffer med en speciel elastiksøm eller en smal zigzag. Når du overlocker, skal du klippe sømrummet til 0,6 - 0,8 cm. De nederste kanter er syet på med en dobbeltnål for at bevare elasticiteten.

1. Stryg vlieseline på vrangside af tilsvarende stofdele. Stryg også en stribe af vlieseline langs halsudskæring af bagstykke.
2. Sy forstykkernes dele sammen. Pres sømrummene mod midten.
3. Sy bagstykkerne sammen, pres sømrummene nedad.
4. Sy skulder-, side- og ærmesømmene, overlock sømrummene og pres dem bagud.
5. Sy den midterste søm af den tilklippede krave, pres sømrummene fra hinanden. Klip hjørnet skråt mellem skuldarsøm og krave. Sy kraven ind i halsudskæring af bagstykket, pres sømrummene fra hinanden.
6. Sy den midterste søm af den indvendige del af tilklippede krave, pres sømrummene fra hinanden. Klip hjørnet skråt mellem skuldarsøm af den inderste midterdel af forstykke og krave. Sy krave ind i halsudskæringen af halsbelægning. Overlock sømrummet. Sy skuldersømmene på den bageste halsudskæring og det inderste midterdel af forstykke sammen, pres sømrummene fra hinanden. Sy sidesømmen på den indvendige nederste del af bagstykket og på den indvendige midterste del af forstykket sammen. Pres sømrummene fra hinanden. Overlock den yderste kant.
7. Sæt modellen og de indvendige dele ret mod ret og sy langs forkanten, kraven og den nederste kant.
8. Vend de indvendige dele mod vrangen og sy den fast i den udvendige søm.
9. Sy manchetten som en ring og pres sømrummene fra hinanden. Fold manchetten på midten på langs og pres. Sy manchetten til ærmet. Overlock søm og pres.

Tillykke – du er færdig. :)