

OBS! Hvis mønstrene har en dobbelt kontur, er mønstrene givet med sømrum (1 cm), hvis konturen er enkelt, så er mønstrene givet uden sømrum.

Alle indskrifter på mønstrene er lavet på forsiden.

Vigtigt! For at beregne stoffet korrekt skal du udskrive papirmønstrene og lægge dem ud til stoffets bredde (stofbredde kan være fra 90 til 150 cm). Husk de dele, der er to af og husk, at du spejlvender dem.

Når du syr detaljer sammen, skal du være opmærksom på markeringerne. De skal passe præcist.

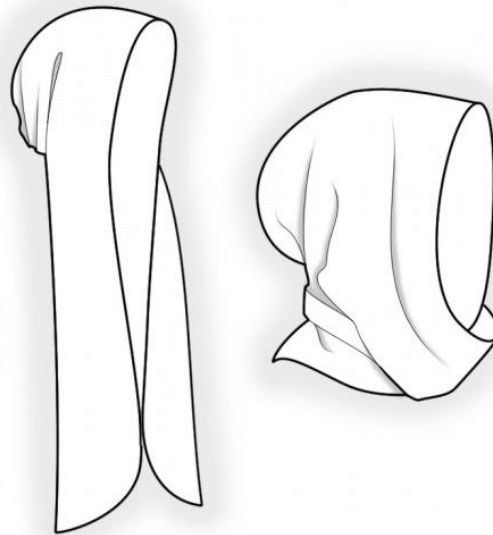
2377 Hætte med scarf

Anbefalet materiale:
naturfibre/blandet strikstof af
medium strækbarhed

KLIPNING:

Stof:

1. Hætte – 4 dele



SYNING:

1. Sæt stykkerne sammen parvis ret mod ret og sy midterkanten af hættens. Pres sømrummene fra hinanden.
2. Læg inderdel af hætte på yderdel ret mod ret og sy langs yderkanten og bindekanterne, så der er en åbning ved halsudskæringen bagtil til vending.
3. Klip skrå hak i sømrummet i hjørnerne, vend hættens ud og pres.
4. Sy åbningen til.

Tillykke – du er færdig :)