

OBS! Hvis mønstrene har en dobbelt kontur, er mønstrene givet med sømrum (1 cm), hvis konturen er enkelt, så er mønstrene givet uden sømrum.

Alle indskrifter på mønstrene er lavet på forsiden.

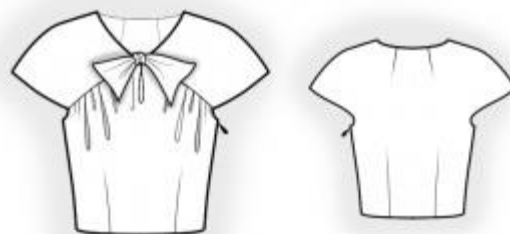
Vigtigt! For at beregne stoffet korrekt skal du udskrive papirmønstrene og lægge dem ud til stoffets bredde (stofbredde kan være fra 90 til 150 cm). Husk de dele, der er to af og husk, at du spejlvender dem.

Når du syr detaljer sammen, skal du være opmærksom på markeringerne. De skal passe præcist.

2461 Bluse med sløjfe

Stof: Fast blusestof ca. 0.8 m (str. 32-40), ca. 1,2 m (str. 42-54) med en stofbredde på 150 cm.

Andre materialer: Delbar lynlås ca. 30 cm.



KLIPNING:

Til denne model anbefales: 1 cm sømrum på alle syninger, til oplægning 1,5 cm

Stof:

1. Bagstykke – 1 del med fold
2. Bærestykke – 4 dele
3. Forstykke – 1 del med fold

SYNING:

1. Sy indsnit i bagstykke og pres dem mod midten.
2. Klip (eller brug et færdigt skråbånd) skråstrimler 4 cm brede og lig med bagstykkets længde på halsudskæringen + 4 cm. Fold skråstrimler langs midten med højre side ud og pres dem. Sy skråstrimler på halsudskæringen af bagstykket. Bøj strimlen skarpt om lige i sammensyningen, som skal ligge nøjagtigt i kanten. Bøj strimlen om i lighed med sømlægning. Sy lige i kanten.
3. Sy den højre sidesøm, overlock sømrummene og pres dem bagud. Overlock separat

sømrummene af den venstre sidesøm. Sy en lynlås i.

4. Klip (eller brug et færdigt skråbånd) skråstrimler 4 cm brede og lig med bagstykkets længde på ærmegabene + 4 cm. Fold skråstrimler langs midten med højre side ud og pres dem. Sy skråstrimlerne på udkæringen af bagstykkernes ærmegab. Bøj strimlen skarpt om lige i sammensyningen, som skal ligge nøjagtigt i kanten. Bøj strimlerne om i lighed med sømlægning. Sy lige i kanten.

5. Klip (eller brug et færdigt skråbånd) skråstrimmel 4 cm bredt og lig med den dobbelte længde på forstykkernes slids + 4 cm. Fold skråstrimmel langs midten med højre side ud og pres den. Klip slids i forstykke som markeret. Sy skråstrimlen på den klippede kant af slids med sømrummet 0,7 cm og 0,2 cm i hjørnet. Bøj strimlen skarpt om lige i sammensyningen, som skal ligge nøjagtigt i kanten. Bøj strimlen om i lighed med sømlægning. Sy lige i kanten.

6. Læg bærestykkernes dele ret mod ret og sy langs halsudskæringen og sløjfe, sy også langs ærmegabet. Vend bærestykker og pres.

7. Sæt bagstykke ind mellem delene af bærestykke og sy skuldर्सømmene.

8. Rynk de øverste kanter af forstykke. Sy de yderste kanter af bærestykker ret mod ret på de øverste kanter af forstykke. Pres sømrummene ind i bærestykker. Bøj kanten af de indre bærestykker indad og sy i de udvendige sømme.

9. Overlock den nederste kant af bluse, bøj den mod vrangen og sy fast.

Tillykke – du er færdig :)