

OBS! Hvis mønstrene har en dobbelt kontur, er mønstrene givet med sømrum (1 cm), hvis konturen er enkelt, så er mønstrene givet uden sømrum.

Alle indskrifter på mønstrene er lavet på forsiden.

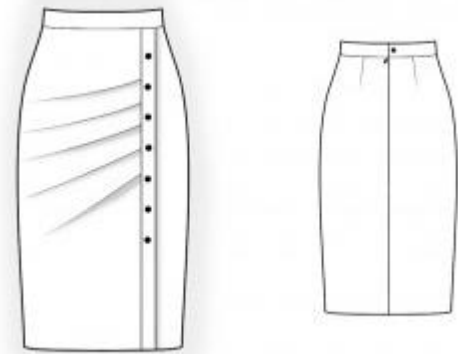
Vigtigt! For at beregne stoffet korrekt skal du udskrive papirmønstrene og lægge dem ud til stoffets bredde (stofbredde kan være fra 90 til 150 cm). Husk de dele, der er to af og husk, at du spejlvender dem.

Når du syr detaljer sammen, skal du være opmærksom på markeringerne. De skal passe præcist.

2494 Nederdel med læg foran

Stof: Blødt vævet jakkesæt-stof ca. 1 m (str. 32-40), ca. 1,5 m (str. 42-54) med en stofbredde på 150 cm.

Andre materialer: Vlieseline, lynlås ca. 20 cm, 8 knapper.



KLIPNING:

Til denne model anbefales: 1 cm sømrum på alle syninger, til oplægning 3 cm.

Stof:

1. Bagstykke – 2 dele
2. Forstykke højre del – 1 del
3. Forstykke venstre del – 1 del
4. Stolpe højre – 1 del
5. Stolpe venstre – 2 dele
6. Linning – 2 dele

Vlieseline:

1. Linning – 2 dele

SYNING:

1. Stryg vlieseline på vrangside af tilsvarende stofdele.

2. Sy taljeindsnit og pres dem mod midten.
3. Overlock de midterste udskæringer af bagstykket separat på hver del. Sy det midterste snit fra hakket under lynlåsen til bunden, pres sømrummene fra hinanden. Sy en lynlås i.
4. Sy de indvendige kanter af venstre stolpe sammen ret mod ret fra markering til bunden. Klip hak i sømrummene ved markering, vend stolpen og pres.
5. Sy den venstre stolpe til forstykkets venstre del, overlock sømrummene og pres dem mod forstykket.
6. Fold læggene i forstykkets højre del som markeret og hæft. Fold højre stolpe på midten på langs med retsiden udad og pres. Sy højre stolpe til forstykkets højre del. Sy forstykkets dele sammen. Overlock sømrummene og pres dem mod højre forstykke.
7. Sy sidesømmene, overlock sømrummen og pres dem bagud.
8. Fold linningen på langs med retsiden indad og sy de smalle sider sammen. Vend linningen og pres kanterne. Sy den ene kant af linningen ret mod ret på øverste kant af nederdelen. Pres sømrummene ind i linningen. Bøj kanten af den indre linning indad og sy i den udvendige søm.
9. Overlock den nederste kant af modellen, bøj den mod vrangen og sy fast.
10. Sy et knaphul i linningen, sy en knap fast. Sy knapper i stolpe foran.

Tillykke – du er færdig :)