

OBS! Hvis mønstrene har en dobbelt kontur, er mønstrene givet med sømrum (1 cm), hvis konturen er enkelt, så er mønstrene givet uden sømrum.

Alle indskrifter på mønstrene er lavet på forsiden.

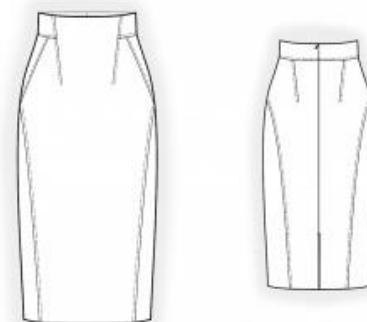
Vigtigt! For at beregne stoffet korrekt skal du udskrive papirmønstrene og lægge dem ud til stoffets bredde (stofbredde kan være fra 90 til 150 cm). Husk de dele, der er to af og husk, at du spejlvender dem.

Når du syr detaljer sammen, skal du være opmærksom på markeringerne. De skal passe præcist.

2495 Nederdel med dekorative sømme

Stof: Vævet stof med elastan ca. 0,8 m (str. 32-40), ca. 1,2 m (str. 42-54) med en stofbredde på 150 cm.

Andre materialer: Vlieseline, lynlås ca. 20 cm.



KLIPNING:

Til denne model anbefales: 1 cm sømrum på alle syninger, til oplægning 2 cm.

Stof:

1. Bagstykke – 2 dele
2. Forstykke – 1 del med fold
3. Sidestykke – 2 dele
4. Belægning for – 1 del
5. Linning – 4 dele

Vlieseline:

1. Linning – 2 dele
2. Belægning for – 1 del

SYNING:

1. Stryg vlieseline på vrangside af tilsvarende stofdele.
2. Sy taljeindsnit i bagstykker, pres dem mod midten. Sy pyntestik langs indsnit i 0,5 cm fra sømmen.

3. Overlock de midterste udskæringer af bagstykker separat på hver del. Sy det midterste snit fra hakket under lynlåsen til markering af slids, pres sømrummene fra hinanden. Sy pyntestik i 0,5 cm fra kanter af slids.
4. Sy forstykke og sidestykke sammen, overlock sømrummene og pres dem mod forstykke. Sy pyntestik i 0,5 cm fra sømmen. Sy bagstykke til forstykke og sidestykke, overlock sømrummene og pres dem mod bagstykke. Sy pyntestik i 0,5 cm fra sømmen.
5. Sy den udvendige linning ret mod ret på den øverste kant af nederdelen mellem forreste taljeindsnit og bagstykkets midterkant. Pres sømrummene langs påsyningssømmen ind i linningen. Sy en lynlås i bagstykkets midterkant og linning.
6. Sy indsnit i forstykke, pres dem mod midten. Sy pyntestik langs indsnit i 0,5 cm fra sømmen, gradvist reduceret til slutningen af indsnit.
7. Sy forstykkets belægning og indre linning sammen, pres sømrummene fra hinanden. Sæt indre linning på nederdelen sammen ret mod ret og sy langs den øverste kant. Følg den indre linning mod vrangen og pres. Hæft linning fast ved lynlåsen. Overlock den nederste kant af den indre linning. Sy pyntestik langs den øverste kant af linning i 0,5 cm fra kanten. Sy indre linning fast i den udvendige søm og sy pyntestik i 0,5 cm fra sømmen.
8. Overlock den nederste kant af modellen, bøj den mod vrangen og sy fast.

Tillykke – du er færdig :)