

OBS! Hvis mønstrene har en dobbelt kontur, er mønstrene givet med sømrum (1 cm), hvis konturen er enkelt, så er mønstrene givet uden sømrum.

Alle indskrifter på mønstrene er lavet på forsiden.

Vigtigt! For at beregne stoffet korrekt skal du udskrive papirmønstrene og lægge dem ud til stoffets bredde (stofbredde kan være fra 90 til 150 cm). Husk de dele, der er to af og husk, at du spejlvender dem.

Når du syr detaljer sammen, skal du være opmærksom på markeringerne. De skal passe præcist.

2541 Bluse med vandfald og krave

Stof: Vævet blusestof med elastan ca. 1,2 m (str. 32– 40), ca. 1,4 m (str. 42– 54) med en stofbredde på 150 cm.

Andre materialer: Vlieseline, 4 knapper.

KLIPNING:

Til denne model anbefales: 1 cm sømrum på alle syninger, til oplægning 2 cm.

Stof:

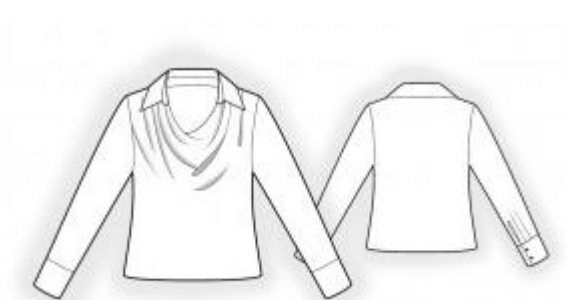
1. Bagstykke – 1 del med fold
2. Forstykke – 1 del med fold
3. Ærme – 2 dele
4. Krave – 2 dele
5. Kravestand – 2 dele
6. Manchet – 2 dele

Vlieseline:

1. Manchet – 2 dele
2. Krave – 1 del
3. Kravestand – 1 del

SYNING:

1. Stryg vlieseline på vrangside af tilsvarende stofdele.



2. Sy skulder- og sidesømmene, overlock sømrummene og pres dem bagud.
3. Klip hak i sømrummet ved markeringer af halsen på forstykket. Klip (eller brug et færdigt skråbånd) skråstrimmel 4 cm bredt og lig med længde mellem markeringer af halsen + 4 cm. Fold skråstrimmel langs midten med højre side ud og pres den. Sy skråstrimmel på forstykke mellem markeringer af halsen. Bøj strimlen skarpt om lige i sammensyningen, som skal ligge nøjagtig i kanten. Bøj strimlen om i lighed med sømlægning. Sy lige i kanten.
4. Sy kravens dele sammen ret mod ret, lad påsyningskanten stå åben. Klip sømrummene ned og klip hjørnerne skråt af. Vend kraven og pres. Pyntestik kravens kanter smalt. Ri kravens påsyningskanter samlet på den øverste kant af den udvendige stand. Pres sømrummet langs den nederste kant på den indvendige stand mod vrangen. Hæft standens dele sammen ret mod ret, kraven ligger imellem. Sy langs forkanten og den øverste kant, start hhv. slut foran ved standens påsyningslinje. Hæft for enderne af sømmen. Klip sømrummene ned. Vend standen, fold kraven opad og pres.
5. Sy den udvendige stand ret mod ret på blusens halsudskæring. Klip sømrummene ned og pres dem ind i standen. Ri den indvendige stand fast på påsyningssømmen. Pyntestik standen smalt fra retten hele vejen rundt, idet den indvendige kant medtages.
6. Klip en 5 cm bred skråstrimmel og lig med ærmeslidsens længde + 4 cm. Fold skråstrimlen langs midten med højre side ud og pres den. Klip slids i ærme som markeret. Sy skråstrimlen på den klippede kant af slidsen med sømrummet på 0,7 cm og 0,2 cm i hjørnet. Bøj strimlen skarpt om lige i sammensyningen, som skal ligge nøjagtig i kanten. Bøj strimlen om i lighed med sømlægning. Sy lige i kanten.
7. Fold lægge i den nederste kant af ærmer som markeret, ret dem fra slids og hæft fast i sømrummet. Sy ærmesømmene, overlock sømrummene og pres dem bagud. Sy ærmer med i ærmegab, overlock sømrummene sammen og pres.
8. Fold manchetterne på langs med retsiden indad og sy de smalle sider sammen. Vend manchetterne og pres kanterne. Sy den ene kant af manchetter ret mod ret på de nederste ærmekanter. Pres sømrummene ind i manchetterne. Bøj kanten af de indre manchetter indad og sy i den udvendige søm.
9. Overlock den nederste kant af modellen, bøj den mod vrangen og sy fast. Sy knaphuller i manchetter, sy knapper fast.

Tillykke – du er færdig :)