

**OBS!** Hvis mønstrene har en dobbelt kontur, er mønstrene givet med sømrum (1 cm), hvis konturen er enkelt, så er mønstrene givet uden sømrum.

Alle indskrifter på mønstrene er lavet på forsiden.

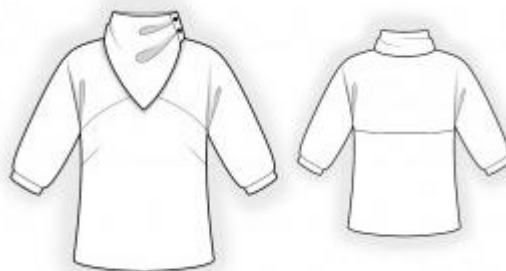
**Vigtigt!** For at beregne stoffet korrekt skal du udskrive papirmønstrene og lægge dem ud til stoffets bredde (stofbredde kan være fra 90 til 150 cm). Husk de dele, der er to af og husk, at du spejlvender dem.

Når du syr detaljer sammen, skal du være opmærksom på markeringerne. De skal passe præcist.

## 2543 Bluse med højkrave og bærestykke

Stof: Strikkede stof af medium stræk ca. 1,3 m (str. 32– 42), ca. 1,8 m (str. 44– 54) med en stofbredde på 150 cm.

Andre materialer: Vlieseline til stræk stoffer, 2 knapper.



### KLIPNING:

Til denne model anbefales: 1 cm sømrum på alle syninger, til oplægning 1,5 cm.

### Stof:

1. Bagstykke øverste del – 1 del med fold
2. Bagstykke nederste del – 1 del med fold
3. Forstykke øverste del – 1 del med fold
4. Forstykke nederste del – 1 del med fold
5. Krave – 2 dele
6. Manchet – 2 dele
7. Lukning – 1 del

### Vlieseline:

1. Krave – 1 del
2. Manchet – 2 dele
3. Lukning – 1 del

## SYNING:

Tip: Sy strikkede stoffer med en speciel elastiksøm eller en smal zigzag. Når du overlocker, skal du klippe sømrummet til 0,6 – 0,8 cm. De nederste kanter er syet på med en dobbeltnål for at bevare elasticiteten.

1. Stryg vlieseline på vrangside af tilsvarende stofdele.
2. Sy brystindsnit i forstykket, pres dem opad. Sy de øverste og nederste dele sammen i bagstykke og forstykke, overlock sømrummene og pres dem opad.
3. Sy side- og ærmesømmene, overlock sømrummene og pres dem bagud. Sy skuldर्सømmene, overlock sømrummene og pres dem bagud.
4. Sæt kravedelene sammen ret mod ret og sy langs den øverste kant, de vertikale og skrå kanter op til markeringer af indsyning af kraven. Klip hak sømrummene ved lang markering. Vend kraven, ret kanterne og pres. Fold lægge som markeret og hæft (dybden af læggene peger nedad). Fold lukning på midten på langs med retsiden indad og sy de smale sider sammen. Vend lukning og pres. Fold sømrummene ved de lange sider ind og pres. Sæt kravens kant med læggene ind i lukning og sy fast. Sy kraven ret mod ret på blusens halsudskæring. Overlock sømrummene af halsudskæring, pres dem mod bluse og sy fast.
5. Fold manchetter på midten på tværs og sy de smale sider sammen, pres sømrummene fra hinanden. Fold manchetter på midten på langs med ret side ud og pres. Stræk manchetter lidt og sy til de nederste kanter af ærmer, overlock sømrummene.
6. Overlock den nederste kant af modellen, bøj den mod vrangen og sy fast.
7. Sy knaphuller i lukning og sy knapper fast.

Tillykke – du er færdig :)