

OBS! Hvis mønstrene har en dobbelt kontur, er mønstrene givet med sømrum (1 cm), hvis konturen er enkelt, så er mønstrene givet uden sømrum.

Alle indskrifter på mønstrene er lavet på forsiden.

Vigtigt! For at beregne stoffet korrekt skal du udskrive papirmønstrene og lægge dem ud til stoffets bredde (stofbredde kan være fra 90 til 150 cm). Husk de dele, der er to af og husk, at du spejlvender dem.

Når du syr detaljer sammen, skal du være opmærksom på markeringerne. De skal passe præcist.

2674 Højtaljet nederdel med klapper

Stof: Fast stof ca. 1,2 m (str. 32– 44), ca. 1,6 m (str. 46– 54) med en stofbredde på 150 cm.

Andre materialer: Vlieseline, usynlig lynlås.

KLIPNING:

Til denne model anbefales: 1 cm sømrum på alle syninger, til oplægning – 3 cm.

Stof:

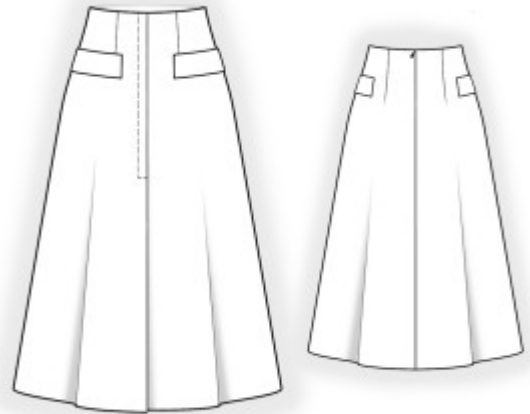
1. Bagstykke – 2 dele
2. Forstykke højre del – 1 del
3. Forstykke venstre del – 1 del
4. Belægning bag – 2 dele
5. Belægning for – 1 del
6. Klap – 2 dele

Vlieseline:

1. Belægning bag – 2 dele
2. Belægning for – 1 del
3. Klap – 2 dele

SYNING:

1. Stryg vlieseline på vrangside af tilsvarende stofdele.



2. Sy taljeindsnit i bagstykkets dele, pres dem mod midten.
3. Overlock de midterste udskæringer af bagstykket separat på hver del. Sy det midterste snit fra markering af lynlåsen til bunden, pres sømrummene fra hinanden. Sy en lynlås i.
4. Sy taljeindsnit i forstykkets dele, pres dem mod midten.
5. Klip hak i sømrum ved markering på forkanten i venstre forstykke. Overlock begge sektioner: fra toppen til markering og fra markering til bunden. Fold sømrummet mod vrangen fra markering og ned og sy. Overlock forkanten på højre forstykke, bøj den tilklippede stolpe mod vrangen og pres. Læg forstykkets højre del over venstre del, så midterlinjerne passer sammen og sy i henhold til markeringerne.
6. Sy sidesømmene, overlock sømrummene og pres dem bagud.
7. Fold klapperne på midten på langs ret mod ret, og sy de korte sider sammen. Klip sømrummene i hjørnerne ud, vend klapperne, ret til og pres. Overlock klappernes øverste kanter. Placer klapperne på forstykket som markeret, og sy dem fast (med de øverste kanter pegende nedad). Fold klapperne ned, og sy dem fast på forstykket langs sømmen.
8. Sy sidesømmene i belægning, pres sømrummene fra hinanden. Overlock belægningens nederste kant. Sæt belægning og modellen sammen og sy langs den øverste kant. Klip hak i sømrummene i rundingerne tæt ind til syningen. Fold belægningen mod vrangen og pres. Hæft belægningen med sidesømmene og lynlåsen.
9. Overlock den nederste kant af modellen, bøj den mod vrangen og sy fast med blindsting.

Tillykke – du er færdig :)