

**OBS!** Hvis mønstrene har en dobbelt kontur, er mønstrene givet med sømrum (1 cm), hvis konturen er enkelt, så er mønstrene givet uden sømrum.

Alle indskrifter på mønstrene er lavet på forsiden.

**Vigtigt!** For at beregne stoffet korrekt skal du udskrive papirmønstrene og lægge dem ud til stoffets bredde (stofbredde kan være fra 90 til 150 cm). Husk de dele, der er to af og husk, at du spejlvender dem.

Når du syr detaljer sammen, skal du være opmærksom på markeringerne. De skal passe præcist.

### 4391 Leggings uden sidesøm

Stof: Jersey med stræk 12-50% ca. 1,1m (str. 32-42),  
ca. 1,3 m (str. 44-54) med en stofbredde på 150 cm.

Andre materialer: Vlieseline, dekorativ snor.

#### KLIPNING:

Til denne model anbefales: 0,8 cm sømrum på alle syninger, til oplægning – 1,5 cm.

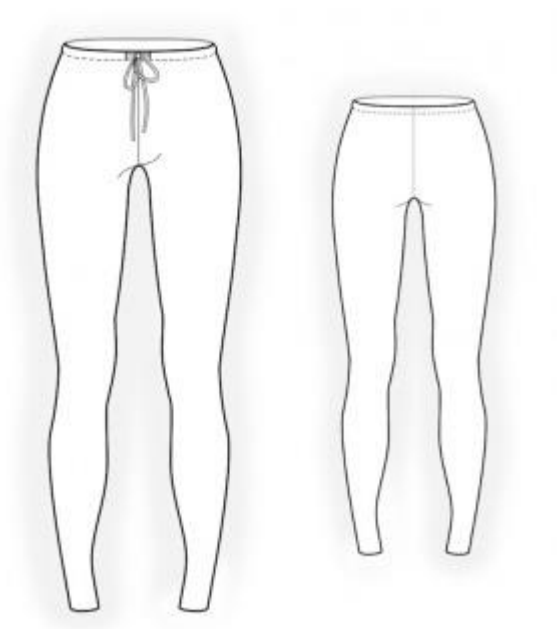
Stof:

1. Halvdelen af buks – 2 dele

#### SYNING:

Tip: Sy strikkede stoffer med en speciel elastiksøm eller en smal zigzag. Når du overlocker, skal du klippe sømrummet til 0,6 - 0,8 cm. De nederste kanter er syet på med en dobbeltnål for at bevare elasticiteten.

1. Stryg et lille stykke vlieseline på vrangside af de markerede knaphuller (til snoren).
2. Sy indvendige bensømmene, overlock sømrummene og pres dem bagud.
3. Sy midtersømme foran og bagpå, overlock sømrummene.
4. Sy knaphuller som markeret.



5. Overlock den øverste kant og de nederste kanter, bøj dem mod vrangen og sy fast.

6. Træk snoren igennem knaphuller.

Tillykke – du er færdig :)