

OBS! Hvis mønstrene har en dobbelt kontur, er mønstrene givet med sømrum (1 cm), hvis konturen er enkelt, så er mønstrene givet uden sømrum.

Alle indskrifter på mønstrene er lavet på forsiden.

Vigtigt! For at beregne stoffet korrekt skal du udskrive papirmønstrene og lægge dem ud til stoffets bredde (stofbredde kan være fra 90 til 150 cm). Husk de dele, der er to af og husk, at du spejlvender dem.

Når du syr detaljer sammen, skal du være opmærksom på markeringerne. De skal passe præcist.

5235 Pyjamasskjorte af batist.

Stof: Fast stof, evt. batist., ca. 2 m (str. 32-42), ca. 2,5 m (str. 44-54) med en stofbredde på 150 cm.

KLIPNING:

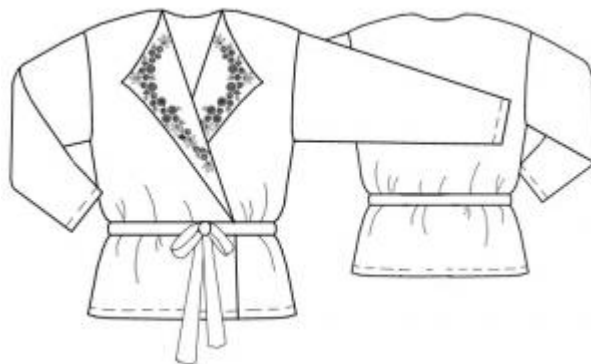
Til denne model anbefales: 1 cm sømrum på alle syninger, til oplægning – 2 cm.

Stof:

1. Bagstykke – 1 del med fold
2. Forstykke med tilklippet forkantsbelægning – 2 dele
3. Halsbelægning bag – 1 del med fold
4. Bælte – 1 del
5. Ærme – 2 dele

SYNING:

1. Sy side- og skuldर्सømmene, overlock sømrummene og pres dem bagud.
2. Sy halsbelægning og forkantsbelægning sammen, pres sømrummene fra hinanden.
3. Fold den tilklippede forkantsbelægning mod retsiden, sæt halsbelægning på bagstykkets halsudskæring og sy langs halsen og forstykkets øverste kanter. Klip hak i sømrummene i rundingerne tæt ind til syningen. Vend belægningen mod vrangen, ret og pres kanterne.
4. Sy ærmer med i ærmegab, overlock sømrummene sammen og pres.



5. Bøj oplægningssømrummene i modellen og ærmer 1 cm mod vrangen og pres, bøj dem igen 1 cm og sy fast.

6. Fold bæltet på midten på langs med retsiden indad, sy kanterne sammen, lad den smalle side stå åben til at vende igennem. Klip hjørnerne skråt af, vend bæltet mod ret og pres. Sy det midlertidige hul op.

Tillykke – du er færdig :)