

OBS! Hvis mønstrene har en dobbelt kontur, er mønstrene givet med sømrum (1 cm), hvis konturen er enkelt, så er mønstrene givet uden sømrum.

Alle indskrifter på mønstrene er lavet på forsiden.

Vigtigt! For at beregne stoffet korrekt skal du udskrive papirmønstrene og lægge dem ud til stoffets bredde (stofbredde kan være fra 90 til 150 cm). Husk de dele, der er to af og husk, at du spejlvender dem.

Når du syr detaljer sammen, skal du være opmærksom på markeringerne. De skal passe præcist.

5247 Kort morgenkåbe

Stof: Fast let stof som silke eller lignende stof i 2 kontrasterende eller matchende farver.

KLIPNING:

Stof 1:

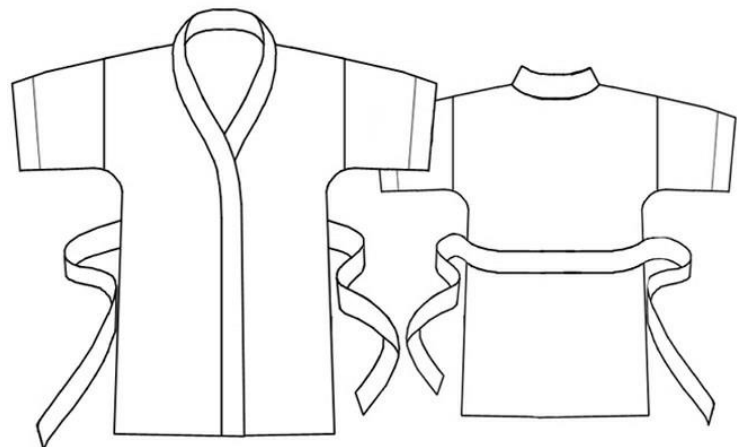
1. Bagstykke - 1 del med fold
2. Forstykke - 2 dele
3. Ærme - 2 dele

Stof 2:

1. Bælte - 1 del
2. Belægning af forstykke og hals - 2 dele
3. Manchet- 2 dele
4. Bæltestrop – 2 dele
5. Bindebånd - 2 dele

SYNING:

1. Sy skuldर्सømmene, overlock sømrummene separat og pres dem fra hinanden. Sy ærmene ind i ærmegab.
2. Sy side- og ærmesømmene sammen. Overlock sømrummene og pres dem bagud.
3. Bøj oplægningssømrummene mod vrangen i 1 cm og pres, bøj dem igen i 1,5 cm og sy



fast. Sy dele af belægning sammen, pres sømrummene fra hinanden. Sæt belægning på modellen ret mod ret og sy på langs af den midterste kant og halsudskæring. Pres sømrummene ind i belægningen. Fold belægning på langs på midten og sy de korte kanter. Vend belægningen mod ret, bøj kanten af den indre belægning indad og sy i den udvendige søm.

4. Sy manchetterne i en ring og sy dem på de nederste ærmekanter på samme måde som belægning i det foregående punkt.

5. Fold bindebånd på midten på langs med retsiden indad. Sy de lange og en af de korte kanter sammen. Vend bindebånd og pres. Et af bindebåndene sys på den midterste kant af den venstre forstykke, det andet på den højre sidesøm indeni.

6. Fold bælte på midten på langs med retsiden indad. Sy de lange og en af de korte kanter sammen. Vend bæltet og pres. Bøj den åbne kant indad og sy et pyntestik bæltet rundt 0.1 cm fra kanten.

7. Overlock den lange kant af bæltestrop. Fold bæltestrop på langs i 3 lag og sy på langs på de lange kanter. Sy bæltestropper på sidesømmene i taljehøjde.

Tillykke – du er færdig. :)