

OBS! Hvis mønstrene har en dobbelt kontur, er mønstrene givet med sømrum (1 cm), hvis konturen er enkelt, så er mønstrene givet uden sømrum.

Alle indskrifter på mønstrene er lavet på forsiden.

Vigtigt! For at beregne stoffet korrekt skal du udskrive papirmønstrene og lægge dem ud til stoffets bredde (stofbredde kan være fra 90 til 150 cm). Husk de dele, der er to af og husk, at du spejlvender dem.

Når du syr detaljer sammen, skal du være opmærksom på markeringerne. De skal passe præcist.

5252 Ærmeløs pyjamas bluse med knapper

Stof: Fast stof ca. 1,1 m (str. 32-54) med en stofbredde på 150 cm.

Andre materialer: Elastik 2 cm bred, blondestrimmel 1 cm bred.

KLIPNING:

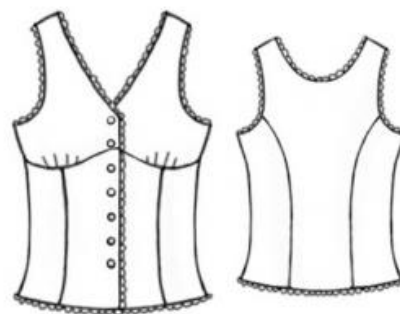
Til denne model anbefales: 1 cm sømrum på alle syninger.

Stof:

1. Bagstykke midterdel - 1 del med fold
2. Bagstykke sidedel - 2 dele
3. Forstykke sidedel - 2 dele
4. Forstykke midterdel - 2 dele
5. Forstykke øverste del - 2 dele

SYNING:

1. Sy forstykkets midter- og sidedele sammen, overlock sømrummene og pres dem mod midten. Rynk de nederste kanter af forstykkets øverste dele mellem markeringer. Sy forstykkets øverste dele til side- og midterdelene, overlock sømrummene og pres.
2. Sy bagstykkets midter- og sidedele sammen, overlock sømrummene og pres dem mod midten. Sy side- og skuldresømmene, overlock sømrummene og pres dem bagud.



3. Fold de tilklippede forkantsbelægninger mod vrangen langs de markerede linjer, pres og ri fast.
4. Overlock sømrummene i ærmegab, den nederste kant og halsudskæring, bøj dem mod vrangen og sy fast. Sy blondébånd langs den nederste kant, forkanter, halsen og ærmegab.
5. Sy knaphuller i højre forstykke som markeret, sy knapper fast på venstre forstykke.

Tillykke – du er færdig :)