

OBS! Hvis mønstrene har en dobbelt kontur, er mønstrene givet med sømrum (1 cm), hvis konturen er enkelt, så er mønstrene givet uden sømrum.

Alle indskrifter på mønstrene er lavet på forsiden.

Vigtigt! For at beregne stoffet korrekt skal du udskrive papirmønstrene og lægge dem ud til stoffets bredde (stofbredde kan være fra 90 til 150 cm). Husk de dele, der er to af og husk, at du spejlvender dem.

Når du syr detaljer sammen, skal du være opmærksom på markeringerne. De skal passe præcist.

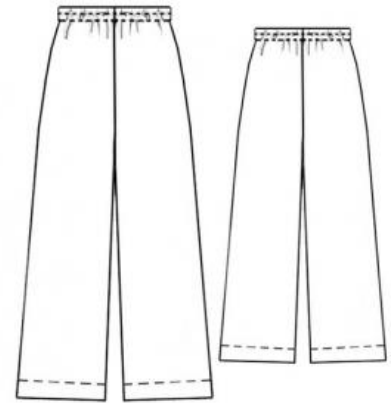
5263 Pyjamas bukser af silke

Stof: Fast stof, evt. silke ca. 2 m (str. 32-42), ca. 2,3 m (str. 44-54) med en stofbredde på 150 cm.

Andre materialer: Elastik til linning.

KLIPNING:

Til denne model anbefales: 1 cm sømrum på alle syninger, til oplægning 3 cm.



Stof:

1. Forbuks - 2 dele
2. Bagbuks - 2 dele

SYNING:

1. Læg forbukserne ret mod ret på bagbukserne, sy sidesømmene og de indvendige sømme på benene sammen, overlock sømrummene og pres dem fra hinanden.
2. Sy midtersømmene på bag- og forbukserne, lad sømmen tæt på den øverste kant af bagbuksen stå åben ca. 3 cm til at trække elastikken i.
3. Bøj den øverste kant af bukser 1 cm mod vrangen og pres, bøj den igen 4 cm og sy fast. Sy langs den øverste kant 2 parallelle sting med det samme mellemrum for at skabe løbegange til elastik. Træk 3 elastikker (lige til taljemålet) gennem løbegange, juster længden og hæft enderne fast.
4. Bøj oplægningssømrummene 1 cm mod vrangen og pres, bøj dem igen 2 cm og sy fast.

Tillykke – du er færdig :)