

OBS! Hvis mønstrene har en dobbelt kontur, er mønstrene givet med sømrum (1 cm), hvis konturen er enkelt, så er mønstrene givet uden sømrum.

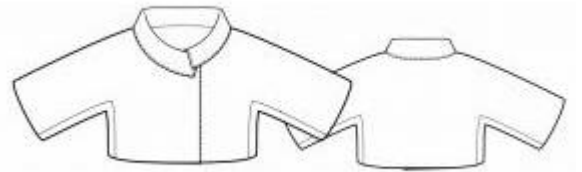
Alle indskrifter på mønstrene er lavet på forsiden.

Vigtigt! For at beregne stoffet korrekt skal du udskrive papirmønstrene og lægge dem ud til stoffets bredde (stofbredde kan være fra 90 til 150 cm). Husk de dele, der er to af og husk, at du spejlvender dem.

Når du syr detaljer sammen, skal du være opmærksom på markeringerne. De skal passe præcist.

5721 Kort jakke med krave

Stof: fast stof af naturlige eller blandede fibre
ca. 1,2 m med en stofbredde på 150 cm;
foer ca. 1 m med en stofbredde på 150 cm;



Andre materialer: vlieseline, 1 knap.

KLIPNING:

Stof:

1. Bagstykke - 1 del
2. Højre forstykke med tilklippet belægning - 1 del
3. Venstre forstykke med tilklippet belægning - 1 del
4. Sidedel – 2 dele
5. Halsbelægning – 1 del
6. Krave – 2 dele

Foer:

1. Bagstykke – 1 del
2. Højre forstykke – 1 del
3. Venstre forstykke – 1 del
4. Sidedel – 2 dele

Vlieseline:

1. Belægning for – 2 dele
2. Halsbelægning – 1 del

3. Krave – 1 del.

OBS: Forstykke og bagstykke til foeret skal klippes minus bredden af belægninger.

SYNING:

1. Stryg vlieseline på vrangside af tilsvarende stofdele.
2. Sy skuldersømmen og de øverste ærmesømme. Pres sømrummene fra hinanden.
3. Sy kravens dele sammen ret mod ret, lad påsyningens kanter stå åbne. Klip sømrummene ned og klip hjørnerne skråt af. Vend kraven og pres.
Ri kraven i halsudskæringen fra foldlinje af højre forstykke til midterlinje af venstre forstykke.
4. Sy sidedel til bagstykke og forstykke, pres sømrummene fra hinanden.
5. Bøj tilklippede belægninger af forstykker i vrangside og pres. Sy skuldersømmene på belægninger, pres sømrummene fra hinanden.
Fold tilklippede belægninger og forstykker ret mod ret og sy på langs på halsudskæring sammen med kraven.
6. Sy foerets detaljer sammen. Lad en af ærmesømmene stå åben ca. 15 cm til at vende jakken igennem. Pres sømrummene.
7. Bøj mod vrangen og pres oplægningssømrummene på jakke og ærmer.
8. Sy foeret til de indvendige kanter af belægninger. Sy foer til de nederste kanter af ærmer og frakke. Vend frakke mod ret og sy det midlertidige hul i ærmets foer op.
9. Sy knaphul på forstykke i højre side. Sy knap fast på forstykke i venstre side.

Tillykke – du er færdig. :)