

OBS! Hvis mønstrene har en dobbelt kontur, er mønstrene givet med sømrum (1 cm), hvis konturen er enkelt, så er mønstrene givet uden sømrum.

Alle indskrifter på mønstrene er lavet på forsiden.

Vigtigt! For at beregne stoffet korrekt skal du udskrive papirmønstrene og lægge dem ud til stoffets bredde (stofbredde kan være fra 90 til 150 cm). Husk de dele, der er to af og husk, at du spejlvender dem.

Når du syr detaljer sammen, skal du være opmærksom på markeringerne. De skal passe præcist.

6143 Sweatshirt med hætte til mænd

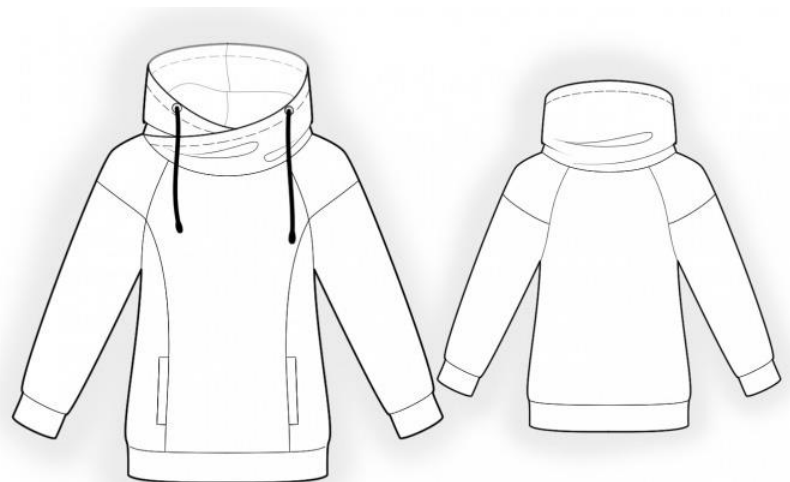
Stof: Formfast og lidt kraftig jersey kvalitet med et lav strækprocent (5-10%) ca. 2,5 m (str. XS-XXL) med en stofbredde på 150 cm.

Andre materialer: snor ca. 1,5 m, 2 snøreringe, 2 snorestopper.

KLIPNING:

Stof:

1. Bagstykke – 1 del med fold
2. Forstykke midterste del – 1 del med fold
3. Forstykke sidedel – 2 dele
4. Bærestykke – 2 dele
5. Hætte – 4 dele
6. Lommeliste – 2 dele
7. Ærme – 2 dele
8. Manchet – 2 dele
9. Lommepose – 4 dele
9. Linning – 1 del med fold



Tip: Sy strikkede stoffer med en speciel elastiksøm eller en smal zigzag. Når du overlocker, skal du klippe sømrummet til 0,6 - 0,8 cm. De nederste kanter er syet på med en dobbeltnål

for at bevare elasticiteten.

SYNING:

1. Fold lommelisterne på langs med retsiden indad, sy de smalle sider sammen. Vend listerne og pres. Sy lommelisterne på lommeåbningerne på forstykkernes midterste del mellem tværstregerne.
2. Sy forstykkernes sidedele på den midterste del og lad lommeåbningerne stå åbne. Pres sømrummene mod midten. Hæft to af lommeposerne ret mod ret på forstykkernes sømrum og sy dem fast langs lommelisterens påsyningssøm. Hæft de andre to lommeposer ret mod ret på sidedelens sømrum og sy langs de markerede sømlinjer. Sy lommeposerne sammen. Sy lommelisterens smalle sider på forstykket fast.
3. Sy bærestykke og ærme sammen, overlock sømrummene og pres dem mod bærestykke.
4. Sy ærmer med forstykke sammen, overlock sømrummene og pres dem mod forstykket. Sy ærmer med bagstykke sammen, overlock sømrummene og pres dem mod bagstykket.
5. Sy side- og ærmesømmene, overlock sømrummene og pres dem bagud.
6. Sy hættestykker i par med retsiden indad. Sæt snøreringe i den udvendige hætte til snoren. Sæt den udvendige og indvendige hætte ret mod ret og sy ansigtskanten sammen, klip hak i rundingerne. Vend retsiden ud. Sy en pyntesøm 2 cm fra hættens kant, så der bliver løbegang til snoren. Læg den højre side af hættens på venstre side og hæft på nederste udskæring.
7. Sy hættens i halsudskæringen. Sæt snoren ind i løbegangen, sæt snore-ender i.
8. Sy manchetten i ringen og pres sømrummene fra hinanden. Fold manchetten på midten på langs og pres. Sy manchetten til ærmet, stræk den lidt. Overlock søm og pres.
9. Sy linning i ringen og pres sømrummene fra hinanden. Fold linningen på midten på langs og pres. Sy linningen til den nederste kant af sweatshirt, stræk den lidt. Overlock søm og pres.

Forslag: til manchetter og linning kan du bruge færdig rib.

Tillykke – du er færdig. :)



Model 6143

symønster fra pppp.dk