

OBS! Hvis mønstrene har en dobbelt kontur, er mønstrene givet med sømrum (1 cm), hvis konturen er enkelt, så er mønstrene givet uden sømrum.

Alle indskrifter på mønstrene er lavet på forsiden.

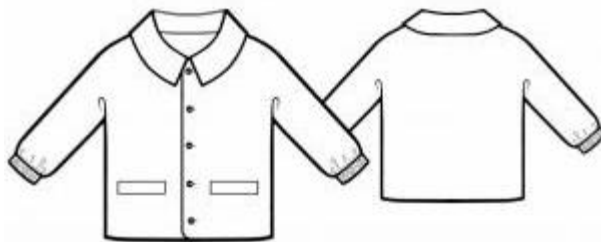
Vigtigt! For at beregne stoffet korrekt skal du udskrive papirmønstrene og lægge dem ud til stoffets bredde (stofbredde kan være fra 90 til 150 cm). Husk de dele, der er to af og husk, at du spejlvender dem.

Når du syr detaljer sammen, skal du være opmærksom på markeringerne. De skal passe præcist.

7132 Jakke med manchetter til spædbørn

Stof: Fastvævet jakke stof ca. 0,45-0,85 m (str. 62-92) med en stofbredde på 150 cm.

Foer ca. 0,40-0,80 m (str. 62-92) med en stofbredde på 150 cm.



Andre materialer: Vlieseline, 5 knapper, elastik 2,5 cm bred og ca. 50 cm lang.

KLIPNING:

Til denne model anbefales: 1 cm sømrum på alle syninger, til oplægning 2 cm.

Stof:

1. Forstykke – 2 dele
2. Bagstykke – 1 del
3. Manchet – 2 dele
4. Krave – 2 dele
5. Lommeliste – 2 dele

Foer:

1. Forstykke – 2 dele
2. Bagstykke – 1 del
3. Lille lommepose – 2 dele
4. Stor lommepose – 2 dele

Vlieseline:

1. Krave – 1 del

2. Listelomme – 2 dele

SYNING:

1. Stryg vlieseline på vrangside af tilsvarende stofdele. Og stryg også vlieseline på vrangside af tilklippede forkanter, lommelisterne og indgange til lommene.
2. Sy kravens dele sammen ret mod ret, lad påsyningskanten stå åben. Klip sømrummene ned og klip hjørnerne skråt af. Vend kraven og pres.
3. Fold og pres lommeliste langs midten. Sy lille lommepose på indersiden af lommeliste. Sy forkant af lommeliste langs den nederst markerede linje af lommen. Sy lommebelægning over på større lommepose. Sy stor lommepose på langs af den øverst markerede linje af lommen. Klip lommeåbningen. Klip diagonalt mod slutningen af sømmen 1 mm fra enden af lommeåbningen. Vend lommelisten og den store lommepose på vrangside gennem lommeåbningen. Sy en dobbelt søm i inderside nær hjørnerne for at fastgøre enderne af lommerne. Sy kanter af store og små lommeposer sammen.
5. Sy skuldere sømmene, pres sømrummene fra hinanden.
6. Sy side- og ærme sømmene, pres sømrummene fra hinanden.
7. Sy kraven ind i halsudskæring.
8. Sy manchete i de smalle sider sammen, efterlad et lille hul i sømmen for at trække elastik i. Fold manchete på midten på langs med retsiden udad. Sy manchete til den nederste kant af ærme.
9. Sy foerets detaljer sammen, sy ærmerne i. Lad en af sømmene stå åben ca. 10 cm til at vende jakke igennem.
10. Sy foeret til de indvendige kanter af tilklippede forkantsbelægnings og halsudskæring. Sy foer til de nederste kanter af ærmer og frakke.
11. Vend jakke mod ret og sy det midlertidige hul i foer op. Ret og pres forkanter, hals og den nederste kant af jakke.
12. Sy knaphuller langs forkant i højre side. Sy knapperne fast på forkant i venstre side. Træk elastik i manchetterne og hæft enderne fast.

Tillykke – du er færdig :)