

**OBS!** Hvis mønstrene har en dobbelt kontur, er mønstrene givet med sømrum (1 cm), hvis konturen er enkelt, så er mønstrene givet uden sømrum.

Alle indskrifter på mønstrene er lavet på forsiden.

**Vigtigt!** For at beregne stoffet korrekt skal du udskrive papirmønstrene og lægge dem ud til stoffets bredde (stofbredde kan være fra 90 til 150 cm). Husk de dele, der er to af og husk, at du spejlvender dem.

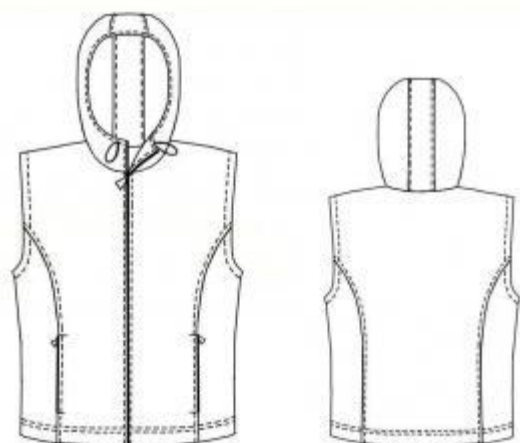
Når du syr detaljer sammen, skal du være opmærksom på markeringerne. De skal passe præcist.

### 7166 Vest med snor i hætte til **børn**

Stof: Fast vandtæt og vindtæt stof (fx ripstop eller taslan) ca. 1 m (str. 128– 146), ca. 1,3 m (str. 152– 170) med en stofbredde på 150 cm.

Foer ca. 0,7 m (str. 128– 146), ca. 1 m (str. 152– 170) med en stofbredde på 150 cm.

Andre materialer: Vlieseline, 1 delbar lynlås (længden afhænger af forstykket, inklusive højden på kraven), 2 lynlåse (længden afhænger af lommens længde), elastisk snor, 4 snorender, 4 snøreringe.



#### KLIPNING:

Til denne model anbefales: 1 cm sømrum på alle syninger, til oplægning 4 cm.

Stof:

1. Forstykke – 2 dele
2. Bagstykke – 1 del
3. Forstykke sidedel – 2 dele
4. Bagstykke sidedel – 2 dele
5. Hætte – 2 dele
6. Hætte midterdel – 1 del
7. Stor lommepose – 2 dele
8. Hættebelægning – 1 del

Foer:

1. Forstykke – 2 dele
2. Bagstykke – 1 del
3. Lille lommepose – 2 dele
4. Hætte – 2 dele
5. Hætte midterdel – 1 del

#### SYNING:

1. Stryg vlieseline på vrangside af sømrum til lommeindgang. Sy forstykkets dele sammen og lad lommeåbningen stå åben. Pres sømrummene mod midten. I forstykkets sidedel klip hak i sømrummene ved markeringer af lomme. Pres lommens sømrum fra hinanden. Hæft den lille lommepose ret mod ret på sømrum af forstykkets midterdel, læg den ene del af lynlsen imellem og sy den fast langs den markerede sømlinje. Hæft den store lommepose ret mod ret på sømrum af forstykkets sidedel, læg den anden del af lynlåsen imellem og sy den fast langs den markerede sømlinje. Sy lommeposer sammen. Sy pyntestik langs sømmen i forstykket. Hæft lommepose ved forkantens sømrum. Tilsvarende på den anden lomme.
2. Sy bagstykkets dele sammen, pres sømrummene mod midten og sy pyntestik langs sømmene. Sy skuldersømmene, pres sømrummene bagud og sy pyntestik langs sømmen. Sy sidesømmene. Sy hættens dele sammen, pres sømrummene mod midten og sy pyntestik langs sømmene. Sy hættens ind i halsudskæring. Sæt snøreringe i som markeret.
3. Sy foerets detaljer sammen. Sy hættens foer til hættens belægning. Sy hættens foer ind i foerets halsudskæring.
4. Hæft lynlåsen i forkanten. Sæt foer og modellen sammen og sy langs forkanten (lynlåsen ligger imellem) og hættens. Vend vesten og pres kanter.
5. Bøj ærmegabs sømrum i model og foer mod vrangen og pres. Sæt ærmegabs stof og foer sammen, så de passer og sy fast.
6. Sæt snøreringe i ved den nederste kant af vesten som markeret. Læg foeret fladt, så foerets nederste kant passer med den nederste kant af vesten excl. oplægningsømrummet og ri den langs den nederste kant. Bøj vestens oplægningsømrum mod vrangen over foeret, fold 1 cm ind og sy fast.
7. Sy pyntestik langs forkanten og hættens. Træk elastisk snor igennem løbegange i hættens og ned i vesten, sæt snorender på.



Model 7166

symønster fra pppp.dk

Tillykke – du er færdig :)