

OBS! Hvis mønstrene har en dobbelt kontur, er mønstrene givet med sømrum (1 cm), hvis konturen er enkelt, så er mønstrene givet uden sømrum.

Alle indskrifter på mønstrene er lavet på forsiden.

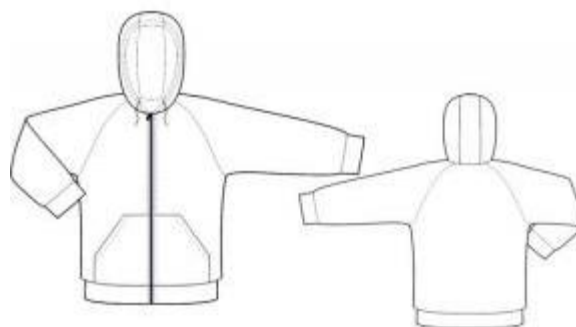
Vigtigt! For at beregne stoffet korrekt skal du udskrive papirmønstrene og lægge dem ud til stoffets bredde (stoffbredde kan være fra 90 til 150 cm). Husk de dele, der er to af og husk, at du spejlvender dem.

Når du syr detaljer sammen, skal du være opmærksom på markeringerne. De skal passe præcist.

8005 Gratis snitmønster. Hoodie med lommer

Stof: Fleece, isoli, jersey med 5-10% stræk ca. 1,5 m (str S-L), ca. 2 m (str XL-XXXL) med en stofbredde på 150 cm.

Andre materialer: Delbar lynlås ca. 60 cm, twillbånd 1,5 -2 cm bred og ca. 1,5 m lang, elastiksnor til hætte ca. 1 m, 2 snorender, rib til manchetter og linning.



KLIPNING:

Til denne model anbefales: 1 cm sømrum på alle syninger, til hættens kant og lommernes entrekanter - 2,5 cm.

Stof:

1. Forstykke - 2 dele
2. Bagstykke - 1 del
3. Ærme - 2 dele
4. Hætte - 2 dele
5. Hætte midterdel - 1 del
6. Lomme - 2 dele
7. Linning - 1 del
8. Manchet - 2 dele

SYNING:

Tip: Sy strikkede stoffer med en speciel elastiksøm eller en smal zigzag. Når du overlocker, skal du klippe sømrummet til 0,6 - 0,8 cm. De nederste kanter er syet på med en dobbeltnål for at bevare elasticiteten.

1. Overlock lommeåbningens kant, bøj den mod vrangen og sy fast. Bøj side- og den øverste kant af lomme mod vrangen og pres. Læg lomme på forstykke som markeret og sy fast.
2. Sy ærme til forstykke og bagstykke. Sy side- og ærmesømmene. Fold linningen på midten på langs med retsiden udad, og sy den fast på den nederste kant af modellen, idet du strækker den lidt.
3. Sæt lynlåsen i forkanten og sy den fast. Sy twillbånd langs påsyningssømmen af lynlåsen til at lukke båndet af lynlåsen. Pyntestik på retside langs lynlåsen.
4. Sy hættedelen sammen. Sy knaphuler i hætte som markeret. Overlock ansigtsskantz af hætte, bøj den mod vrangen og sy fast. Sy hætte i halsudskæring. Pyntestik 0,5 cm fra påsyningssømmen af hætte.
5. Sy de korte kanter af manchete sammen. Fold manchete på midten på langs med retsiden udad, og sy den fast på den nederste kant af ærme.
6. Træk elastiksnor i hættene, sæt snorender i.

Tillykke – du er færdig :)