

ВНИМАНИЕ! Если на лекалах двойной контур, то лекала даны с припусками на швы (1 см). Припуск нижнего среза изделия – 1,5 см. Если контур одинарный, то лекала даны без припусков на швы.

Все надписи на выкройках сделаны на лицевой стороне.

ВАЖНО! Прежде всего распечатайте бумажные выкройки и разложите их на ширину ткани (ширина ткани может быть от 90 см до 150 см), чтобы выяснить, сколько материала вам потребуется. Не забудьте учесть парные и симметричные детали.

При стачивании деталей обращайте внимание на надсечки – они должны совпадать.

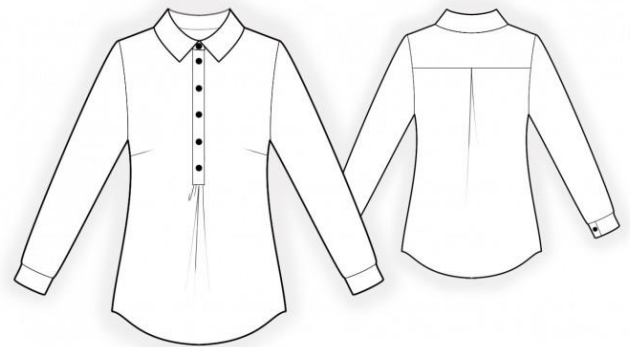
2186 Блузка с планкой

Ткань: плотные блузочные ткани из натуральных или смесовых волокон.

Другие материалы:

клеевая прокладка – 20 см

пуговицы – 8 шт.



РАСКРОЙ:

Из основной ткани:

1. Кокетка спинки – 1 деталь со сгибом
2. Спинка – 1 деталь со сгибом
3. Полочка – 1 деталь со сгибом
4. Планка – 2 детали
5. Воротник – 2 детали
6. Стойка – 2 детали
7. Рукав – 2 детали
8. Манжета – 2 детали

Из клеевой прокладки:

1. Планка – 2 детали
2. Воротник – 1 деталь
3. Стойка – 1 деталь
4. Манжета – 2 детали

ПОШИВ:

1. Продублировать клеевой прокладкой детали.
2. На верхнем срезе спинки заложить и закрепить встречную складку. Притачать кокетку к спинке, припуски заутюжить вверх и обметать.
3. Стачать нагрудные вытачки, глубины заутюжить вверх.
4. По короткому горизонтальному срезу полочки проложить строчку с ослабленной верхней нитью и собрать сборку. Планки заутюжить вдоль по середине лицевой стороной наружу. На правой планке обметать петли. Притачать планки к лицевой стороне полочки по длинному срезу, не доходя до низа на 1 см. Припуск полочки рассечь в уголках, не доходя до строчки на 1 мм. Концы планок заправить внутрь и стачать, закрепляя нижний срез. Припуски обметать.
5. Стачать плечевые и боковые срезы, припуски заутюжить на спинку и обметать.
6. Сложить детали воротника лицевыми сторонами внутрь обтачать по концам и отлету. Припуски в уголках высечь, вывернуть воротник на лицевую сторону, выправить, приутюжить. Сложить детали стойки лицевыми сторонами внутрь и обтачать по внешней стороне, вкладывая воротник. Строчку начинать и заканчивать строго у размеченной линии шва втачивания стойки. Припуски высечь, стойку вывернуть на лицевую сторону и приутюжить.
7. Внешнюю стойку с воротником втачать в горловину, подвернуть открытый срез внутренней стойки и настрочить в шов втачивания.
8. Обметать по отдельности срезы рукава. Стачать шов рукава от метки вверх, припуски разутюжить. Проложить закрепляющую строчку вдоль разреза на 0,1 см от края. Втачать рукава в пройму, припуски приутюжить и обметать.
9. Сложить манжету вдоль по середине лицевой стороной внутрь и стачать боковые срезы. Вывернуть деталь на лицевую сторону, приутюжить. Притачать внешнюю сторону манжеты к рукаву, припуск внутренней стороны манжеты подогнуть внутрь и настрочить в шов притачивания внешней манжеты.
10. Нижний срез изделия обметать, заутюжить на изнаночную сторону и настрочить.
11. Обметать петли и пришить пуговицы на стойке и манжетах. Пришить пуговицы на левой полочке.



Модель 2186

Выкройка с сайта rrrr.dk

Поздравляем, ваша блузка готова:)