

**ВНИМАНИЕ!** Если на лекалах двойной контур, то лекала даны с припусками на швы (1 см). Припуск на подгибку низа изделия – 1,5 см. Припуск верхнего среза кармана – 2 см. Если контур одинарный, то лекала даны без припусков на швы. Все надписи на выкройках сделаны на лицевой стороне.

**ВАЖНО!** Прежде всего распечатайте бумажные выкройки и разложите их на ширину ткани (ширина ткани может быть от 90 см до 150 см), чтобы выяснить, сколько материала вам потребуется. Не забудьте учесть парные и симметричные детали.

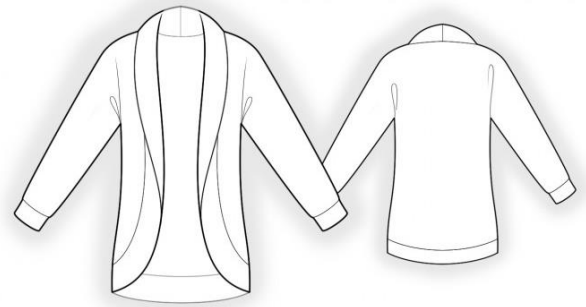
При стачивании деталей обращайте внимание на надсечки – они должны совпадать.

## 2231 Трикотажный жакет без застежки

Ткань: плотные трикотажные ткани из натуральных или смесовых волокон.

Другие материалы: трикотажная клеевая прокладка – 50 см

РАСКРОЙ:



Из основной ткани:

1. Спинка – 1 деталь со сгибом
2. Нижняя часть спинки – 2 детали
3. Боковая часть полочки – 2 детали
4. Центральная часть полочки – 4 детали
5. Манжета – 2 детали
6. Обтачка горловины спинки – 1 деталь

Из клеевой прокладки:

1. Центральная часть полочки – 2 детали
2. Манжета – 2 детали
3. Обтачка горловины спинки – 1 деталь

**Совет:** Детали кроя из трикотажных полотен стачиваются специальной эластичной или узкой зигзагообразной строчкой. При обметывании оверлоком срезать припуски до 0,6 – 0,8 см. Припуск на подгибку настрачивается двойной иглой для сохранения эластичности.

ПОШИВ:

1. Продублировать клеевой прокладкой детали. Вдоль выреза горловины спинки проложить дополнительную клеевую кромку.
2. Стачать рельефный срез на полочке. Припуск заутюжить к центральной части.
3. Притачать нижнюю часть спинки к спинке. Припуск заутюжить вниз.
4. Рассечь припуск плечевого шва на полочке. Стачать боковые и плечевые срезы, одновременно со срезами рукава. Припуски обметать и заутюжить на спинку.
5. Стачать шов воротника. Припуск разутюжить. Втачать воротник в горловину спинки. Припуск разутюжить.
6. Стачать шов внутреннего воротника. Припуск разутюжить. Рассечь уголок на центральной части и втачать воротник в горловину обтачки спинки. Припуск разутюжить. Стачать и разутюжить плечевые срезы обтачки горловины спинки и внутренней центральной части. Стачать боковой шов внутренних частей спинки и полочки. Припуски разутюжить. Обметать внешние срезы по контуру.
7. Жакет и внутренние части сложить лицевыми сторонами внутрь, сколоть булавками, совмещая внешние срезы. Обтачать по борту, низу, воротнику.
8. Отвернуть внутренние части на изнаночную сторону и настрочить в шов притачивания.
9. Стачать манжету в кольцо, припуск разутюжить. Сложить манжету вдоль пополам и приутюжить. Притачать манжету к низу рукава. Припуск обметать.

Поздравляем, ваш жакет готов:)