

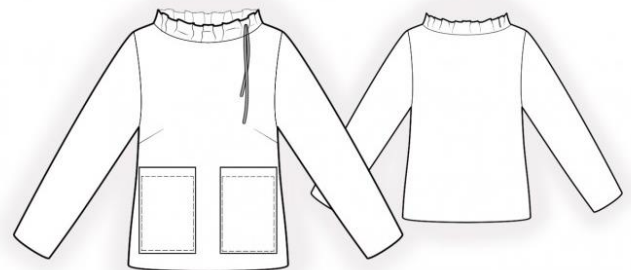
ВНИМАНИЕ! Если на лекалах двойной контур, то лекала даны с припусками на швы (1 см). Припуск на подгибку низа изделия и рукава, а также верхний припуск кармана – 2 см. Если контур одинарный, то лекала даны без припусков на швы. Все надписи на выкройках сделаны на лицевой стороне.

ВАЖНО! Прежде всего распечатайте бумажные выкройки и разложите их на ширину ткани (ширина ткани может быть от 90 см до 150 см), чтобы выяснить, сколько материала вам потребуется. Не забудьте учесть парные и симметричные детали.

При стачивании деталей обращайте внимание на надсечки – они должны совпадать.

2233 Толстовка с накладными карманами

Ткань: трикотаж малой степени растяжимости из натуральных или смешанных волокон. Искусственный шелк, атлас сочетающегося цвета.
Другие материалы: клеевая прокладка – 20 см
декоративный шнур (приблизительная длина указана на лекале полочки).



РАСКРОЙ:

Из основной ткани:

1. Спинка – 1 деталь со сгибом
2. Полочка – 1 деталь со сгибом
3. Рукав – 2 детали

Из шелка:

1. Стойка – 1 деталь
2. Карман- 2 детали

ПОШИВ:

1. Продублировать клеевой прокладкой припуск верхнего среза кармана.
2. Стачать вытачки на деталях полочки, глубины заутюжить вверх.

3. Обметать карман по контуру. Припуск верха подогнуть на изнаночную сторону и настроить. Подогнуть боковые и нижний припуск на изнаночную сторону, наложить на полочку по разметке и настроить.
4. Стачать боковые и плечевые срезы, припуски заутюжить на спинку и обметать.
5. Обметать петли на стойке. Стачать стойку в кольцо, припуск разутюжить. Сложить стойку вдоль пополам и приутюжить. Проложить строчку вдоль верхнего среза стойки на 1,5 см, образуя широкую кулиску. Притачать стойку к горловине. Припуск обметать.
6. Стачать шов рукава, припуски заутюжить на спинку и обметать. Втачать рукава в пройму, совмещая надсечки, припуски приутюжить и обметать.
7. Припуск подгибки низа изделия и рукава обметать, заутюжить на изнаночную сторону и настроить.
8. Продеть шнурок в стойку, слегка ее стягивая.

Поздравляем, ваша толстовка готова:)