

**ВНИМАНИЕ!** Если на лекалах двойной контур, то лекала даны с припусками на швы (1 см). Если контур одинарный, то лекала даны без припусков на швы.

Все надписи на выкройках сделаны на лицевой стороне.

**ВАЖНО!** Прежде всего распечатайте бумажные выкройки и разложите их на ширину ткани (ширина ткани может быть от 90 см до 150 см), чтобы выяснить, сколько материала вам потребуется. Не забудьте учесть парные и симметричные детали.

При стачивании деталей обращайтесь внимание на надсечки – они должны совпадать.

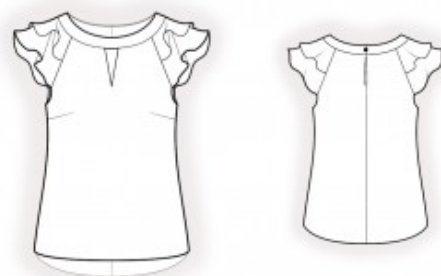
## 2283 Блузка с декоративным рукавом

Ткань: блузочные ткани из натуральных или смесовых волокон.

Другие материалы: клеевая прокладка; 1 пуговица.

### РАСКРОЙ:

Припуск по низу изделия – 2 см, остальные швы – 1 см.



### Из основной ткани:

1. Полочка – 1 деталь со сгибом
2. Спинка – 2 детали
3. Рукав нижний – 2 детали
4. Рукав верхний – 2 детали
5. Обтачка горловины – 2 детали
6. Обтачка разреза – 1 деталь

### Из клеевой прокладки:

1. Обтачка горловины – 1 деталь
2. Обтачка разреза – 1 деталь

## ПОШИВ:

1. Стачать нагрудные вытачки. Заутюжить глубины вверх.
2. Обметать по отдельности средний шов спинки. Стачать шов от метки разреза до низа. Припуски разутюжить. Проложить отделочно - закрепляющую строчку вдоль разреза на 0,1–0,2 см.
3. Обметать внешний срез обтачки разреза. Обтачку наложить на полочку лицевой стороной вниз и обтачать разрез. Припуск рассечь в уголке, отвернуть обтачку на изнаночную сторону и приутюжить.
4. Низ рукава обметать, подогнуть внутрь и настроить. Так же можно обработать косой бейкой или швом «американка», для этого необходимо срезать припуск. Верхний рукав наложить на нижний лицевыми сторонами вверх и скрепить по срезам проймы. Притачать рукава к спинке и полочке. Припуски обметать и заутюжить на рукав.
5. Стачать боковые срезы, припуски заутюжить на спинку и обметать.
6. Подкроить по косой полосу шириной 2,5 см и длиной 10 см для навесной петли. Сложить полосу вдоль посередине лицевой стороной внутрь и прострочить на 0,3 см от сгиба. Припуски срезать близко к строчке, полосу вывернуть и выправить рулик. Отрегулировать длину петли.
7. Детали обтачки горловины сложить лицевыми сторонами внутрь и обтачать по срезу горловины и среднему срезу спинки, вставляя навесную петлю. Припуски на закруглениях рассечь, вывернуть на лицевую сторону и приутюжить. Втачать внешнюю сторону обтачки в горловину, припуск заутюжить на обтачку. Припуск внутренней стороны подогнуть внутрь на 1 см и настроить в шов притачивания.
8. Подкроить (или использовать готовую) косую бейку шириной 4 см и длиной, равной длине нижней части проймы + 4 см. Сложить косую бейку вдоль

посередине лицевой стороной наружу и приутюжить. Сложить бейку со срезом проймы с лицевой стороны и обтачать. Бейку отогнуть на изнаночную сторону, припуски надсечь и настрочить вдоль сгиба на основную деталь. Шов приутюжить.

9. Обметать нижний срез изделия, заутюжить на изнаночную сторону и настрочить.

10. Пришить пуговицу на обтачку горловины.

Поздравляем, блузка готова:)