

**ВНИМАНИЕ!** Если на лекалах двойной контур, то лекала даны с припусками на швы (1 см). Если контур одинарный, то лекала даны без припусков на швы.

Все надписи на выкройках сделаны на лицевой стороне.

**ВАЖНО!** Прежде всего распечатайте бумажные выкройки и разложите их на ширину ткани (ширина ткани может быть от 90 см до 150 см), чтобы выяснить, сколько материала вам потребуется. Не забудьте учесть парные и симметричные детали.

При стачивании деталей обращайтесь внимание на надсечки – они должны совпадать.

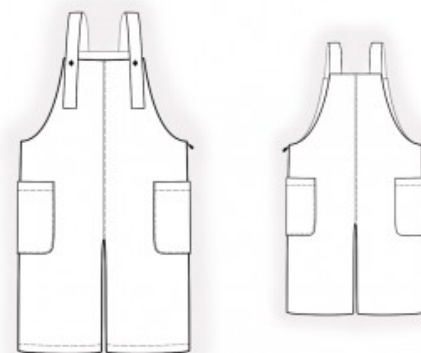
## 2312 Полукомбинезон широкий

Ткань: джинсовые ткани из натуральных или смесовых волокон.

Другие материалы: х/б ткань для окантовки проймы; 1 молния длиной 12 см; 2 пуговицы.

### РАСКРОЙ:

Припуск по низу изделия – 3 см, припуск по верхнему срезу кармана – 2 см; припуск по верхнему срезу передней и задней половинок – 1,5 см, остальные швы – 1 см.



### Из основной ткани:

1. Передняя половинка – 2 детали
2. Задняя половинка – 2 детали
3. Бретель – 2 детали
4. Карман – 2 детали

### ПОШИВ:

1. Обметать по отдельности припуски левого бокового шва. Стачать левый боковой шов от метки молнии до низа, припуски разутюжить. Втачать молнию.

Стачать правый боковой шов, припуски заутюжить на спинку и обметать.

2. Обметать припуск верхнего среза кармана, заутюжить на изнаночную сторону и настрочить. Обметать боковые и нижнюю стороны кармана, заутюжить на изнаночную сторону, наложить на брючины по разметке и настрочить.

3. Стачать шаговые швы, припуски заутюжить на спинку и обметать.

4. Сложить детали левой и правой половинок лицевыми сторонами внутрь и стачать средний шов спинки и полочки. Припуски заутюжить на левую сторону и обметать. Проложить отделочную строчку на 0,5 см от шва.

5. Подкроить из х/б ткани косую бейку шириной 4 см и длиной, равной длине проймы + 4 см. Сложить косую бейку вдоль посередине лицевой стороной наружу и приутюжить. Сложить бейку со срезом проймы с лицевой стороны и обтачать. Надсечь припуски. Бейку отогнуть на изнаночную сторону и настрочить вдоль сгиба на основную деталь. Шов приутюжить.

6. Обметать верхние срезы передней и задней половинок, заутюжить на изнаночную сторону и настрочить.

7. Сложить бретели вдоль по середине лицевой стороной внутрь и обтачать по длинной и одной короткой стороне. Вывернуть на лицевую сторону, выправить, приутюжить, проложить отделочную строчку на 0,5 см от края. Обметать свободный короткий срез.

8. Подложить бретели под верхний срез задних половинок и настрочить. Пришить пуговицы на верхнем срезе передних половинок. Отрегулировать длину бретелей и обметать на них петли под пуговицы.

9. Нижний срез изделия обметать, заутюжить на изнаночную сторону и настрочить.

Поздравляем, полукомбинезон готов:)