

ВНИМАНИЕ! Если на лекалах двойной контур, то лекала даны с припусками на швы (1 см). Если контур одинарный, то лекала даны без припусков на швы.

Все надписи на выкройках сделаны на лицевой стороне.

ВАЖНО! Прежде всего распечатайте бумажные выкройки и разложите их на ширину ткани (ширина ткани может быть от 90 см до 150 см), чтобы выяснить, сколько материала вам потребуется. Не забудьте учесть парные и симметричные детали.

При стачивании деталей обращайте внимание на надсечки – они должны совпадать.

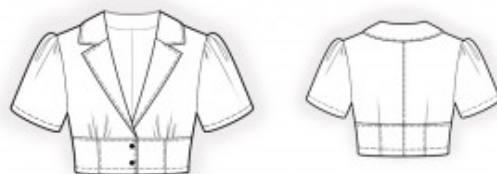
2333 ДЖИНСОВЫЙ ТОП

Ткань: плотные плательные ткани из натуральных или смесовых волокон с добавлением эластана. Джинса.

Другие материалы: клеевая прокладка, пуговицы – 2 шт.

РАСКРОЙ:

Все швы – 1 см. Припуск по низу изделия – 1,5 см, по низу рукава – 2 см.



Из основной ткани:

1. Спинка – 2 детали
2. Центральный пояс спинки – 2 детали
3. Боковой пояс спинки – 2 детали
4. Полочка – 2 детали
5. Центральный пояс полочки – 2 детали
6. Боковой пояс полочки – 2 детали
7. Рукав – 2 детали
8. Воротник – 2 детали
9. Подборт – 2 детали
10. Обтачка горловины спинки – 1 деталь

Из клеевой прокладки:

1. Воротник – 1 деталь
2. Подборт – 2 детали
3. Обтачка горловины спинки – 1 деталь

ПОШИВ:

1. Продублировать детали клеевой прокладкой.
2. Стачать вытачки на деталях спинки, глубины заутюжить к середине. Стачать средний шов спинки, припуск заутюжить на левую сторону и обметать.
3. Стачать центральный и боковой пояса спинки, заутюжить припуски к середине, обметать. Проложить отделочную строчку вдоль шва на 0,5 см. Притачать пояс спинки к верхней части, припуск заутюжить на пояс и обметать.
4. По нижнему срезу верхней части полочки между метками проложить строчку с ослабленной верхней нитью и собрать сборку.
5. Стачать центральный и боковой части пояса полочки, заутюжить припуски к середине, обметать. Проложить отделочную строчку вдоль шва на 0,5 см. Притачать пояс полочки к верхней части, припуски заутюжить на пояс и обметать.
6. Сложить детали воротника лицевыми сторонами внутрь и обтачать по концам и отлету. Строчку начинать и заканчивать строго у размеченной линии шва втачивания воротника. Припуски в углах подрезать, у метки рассечь. Воротник вывернуть, выправить и приутюжить.
7. Стачать плечевые срезы изделия, припуски заутюжить на спинку и обметать. Стачать и разутюжить плечевые срезы обтачки горловины спинки и подбортов. Обметать внешний срез.
8. Подборт положить на лицевую сторону полочки лицевой стороной вниз,

сколоть булавками и обтачать вдоль борта. Обтачивание выполняют вверх до надсечки, определяющей конец втачивания воротника. Подрезать швы в углах. Борта вывернуть, швы выправить.

9. Втачать нижний воротник в горловину изделия, а верхний воротник в горловину обтачки спинки и подборта. Припуски швов втачивания воротника рассечь, разутюжить и скрепить близко к швам. Проложить отделочную строчку вдоль края борта, лацкана и воротника на 0,5 см.

10. Стачать боковые швы, припуски заутюжить на спинку и обметать. Проложить отделочную строчку вдоль верхнего среза пояса на 0,5 см.

11. По окату проложить строчку с ослабленной верхней нитью и собрать сборку. Стачать шов рукава, припуски разутюжить. Втачать рукава в проймы, припуски приутюжить и обметать.

12. Обметать нижний срез изделия и рукава, заутюжить на изнаночную сторону и настрочить. Проложить отделочную строчку вдоль нижнего среза пояса и рукава на 1 см.

13. Обметать петли на правой части пояса. Пришить пуговицы на левом поясе.

Поздравляем, топ готов:)