

**ВНИМАНИЕ!** Если на лекалах двойной контур, то лекала даны с припусками на швы (1 см). Припуск на подгибку низа изделия – 2 см. Если контур одинарный, то лекала даны без припусков на швы.

Все надписи на выкройках сделаны на лицевой стороне.

**ВАЖНО!** Прежде всего распечатайте бумажные выкройки и разложите их на ширину ткани (ширина ткани может быть от 90 см до 150 см), чтобы выяснить, сколько материала вам потребуется. Не забудьте учесть парные и симметричные детали.

При стачивании деталей обращайтесь внимание на надсечки – они должны совпадать.

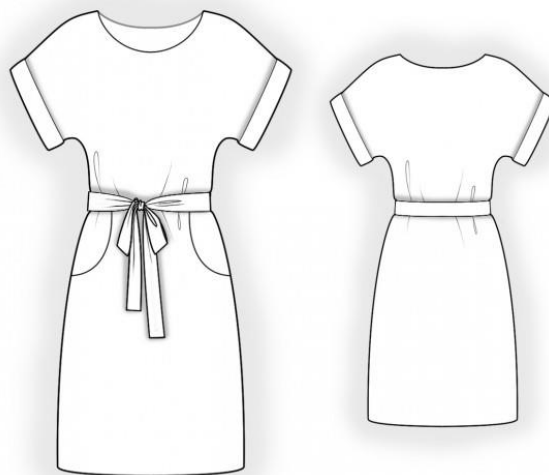
## 2366 Платье-футболка

Ткань: трикотаж средней степени растяжимости из натуральных или смесовых волокон.

### РАСКРОЙ:

#### Из ткани:

1. Верхняя часть спинки – 1 деталь со сгибом
2. Нижняя часть спинки – 1 деталь со сгибом
3. Верхняя часть полочки – 1 деталь со сгибом
4. Нижняя часть полочки – 1 деталь со сгибом
5. Бочок полочки – 2 детали
6. Мешковина кармана – 2 детали
  
7. Манжета – 2 детали
8. Пояс – 1 деталь со сгибом



**Совет:** Детали кроя из трикотажных полотен стачиваются специальной эластичной или узкой зигзагообразной строчкой. При обметывании оверлоком срезать припуски до 0,6–0,8 см. Припуск на подгибку настрачивается двойной иглой для сохранения эластичности.

ПОШИВ:

1. Стачать верхнюю и нижнюю части спинки, припуски заутюжить вверх и обметать.
2. Сложить мешковину кармана с нижней частью полочки лицевыми сторонами внутрь и обтачать вход в карман. Припуски рассечь, отвернуть мешковину на изнаночную сторону, приутюжить. Наложить нижнюю часть полочки на бочок полочки и стачать края мешковин, припуски обметать. Скрепить детали по боковому и верхнему срезам.
3. Стачать верхнюю и нижнюю части полочки, припуски заутюжить вверх и обметать.
4. Стачать правый плечевой шов, припуски заутюжить на спинку и обметать.
5. Подкроить (если нет готовой) косую бейку шириной 4 см и длиной, равной длине горловины + 5 см. Сложить косую бейку вдоль по середине лицевой стороной наружу и приутюжить. Сложить бейку со срезом горловины с лицевой стороны и притачать. Надсечь припуски. Бейку отогнуть на изнаночную сторону и настрочить вдоль сгиба на основную деталь. Шов приутюжить.
6. Стачать левый плечевой шов, припуски заутюжить на спинку и обметать.
7. Стачать боковые срезы, припуски заутюжить на спинку и обметать.
8. Стачать манжету в кольцо, припуски разутюжить. Сложить манжету вдоль по середине лицевой стороной наружу. Притачать манжету к изнаночной стороне рукава, припуски обметать. Отвернуть манжету на лицевую сторону.
9. Нижний срез изделия обметать, заутюжить на изнаночную сторону и настрочить.
10. Сложить пояс вдоль по середине лицевой стороной внутрь и обтачать, оставляя в длинной стороне отверстие для выворачивания. Вывернуть пояс на лицевую сторону, выправить и приутюжить. Настрочить пояс по периметру на 0.1 см от края.

Поздравляем, ваше платье-футболка готово:)