

**ВНИМАНИЕ!** Если на лекалах двойной контур, то лекала даны с припусками на швы (1 см). Если контур одинарный, то лекала даны без припусков на швы. Все надписи на выкройках сделаны на лицевой стороне.

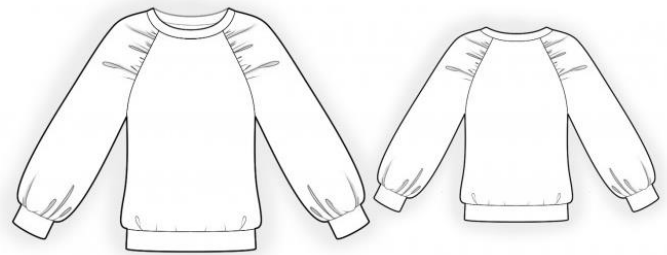
**ВАЖНО!** Прежде всего распечатайте бумажные выкройки и разложите их на ширину ткани (ширина ткани может быть от 90 см до 150 см), чтобы выяснить, сколько материала вам потребуется. Не забудьте учесть парные и симметричные детали.

При стачивании деталей обращайте внимание на надсечки – они должны совпадать.

## 2367 Блузон с декоративным рукавом

Ткань: трикотаж малой степени растяжимости из натуральных или смесовых волокон.

Другие материалы: трикотаж-резинка или трикотаж высокой степени растяжимости.



### РАСКРОЙ:

#### Из основной ткани:

1. Спинка – 1 деталь со сгибом
2. Полочка – 1 деталь со сгибом
3. Рукав – 2 детали

#### Из основной ткани 1:

1. Обтачка низа – 1 деталь со сгибом
2. Манжета – 2 детали
3. Обтачка горловины – 1 деталь

**Совет:** Детали кроя из трикотажных полотен стачиваются специальной эластичной или узкой зигзагообразной строчкой. При обметывании оверлоком срезать припуски до 0,6 – 0,8 см. Припуск на подгибку настрачивается двойной иглой для сохранения эластичности.

### ПОШИВ:

1. По срезу проймы полочки и спинки рукава от метки до горловины проложить строчки с ослабленной верхней нитью и собрать сборку.
2. Притачать рукав к спинке, припуски заутюжить на рукав и обметать. Притачать рукав к полочке, припуски заутюжить на рукав и обметать.
3. Стачать шов рукава одновременно с боковым швом, припуски заутюжить на спинку и обметать.
4. Стачать обтачку горловины в кольцо, припуски разутюжить. Сложить обтачку вдоль по середине лицевой стороной наружу и приутюжить. Втачать обтачку в горловину, слегка растягивая. Припуски приутюжить и обметать.
5. По низу рукава проложить строчку с ослабленной верхней нитью и собрать сборку. Стачать манжету в кольцо, припуски разутюжить. Сложить манжету вдоль по середине лицевой стороной наружу и приутюжить. Притачать манжету к низу рукава. Припуски приутюжить и обметать.
6. Стачать обтачку низа в кольцо, припуски разутюжить. Сложить обтачку вдоль по середине лицевой стороной наружу и приутюжить. Притачать обтачку к низу изделия, располагая шов под левым боковым швом и слегка растягивая. Припуски приутюжить и обметать.

Поздравляем, ваш блузон готов:)