

**ВНИМАНИЕ!** Если на лекалах двойной контур, то лекала даны с припусками на швы (1 см). Припуск по низу изделия – 2 см. Если контур одинарный, то лекала даны без припусков на швы.

Все надписи на выкройках сделаны на лицевой стороне.

**ВАЖНО!** Прежде всего распечатайте бумажные выкройки и разложите их на ширину ткани (ширина ткани может быть от 90 см до 150 см), чтобы выяснить, сколько материала вам потребуется. Не забудьте учесть парные и симметричные детали.

При стачивании деталей обращайте внимание на надсечки – они должны совпадать.

## 2384 Топ со сборкой на плече

Ткань: шелковые блузочные ткани из натуральных или смесовых волокон.

Другие материалы: пуговица – 1 шт.  
декоративная булавка – 1 шт.

### РАСКРОЙ:

#### Из основной ткани:

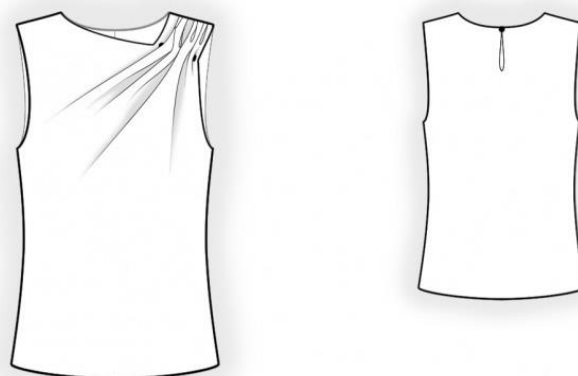
1. Спинка – 1 деталь со сгибом
2. Полочка – 1 деталь

### ПОШИВ:

1. Подкроить косую бейку для окантовки разреза спинки длиной, равной удвоенной длине разреза + 4 см и шириной 5 см. Заутюжить бейку вдоль по середине лицевой стороной наружу. Наметить на спинке линию разреза, прорезать. Разложить спинку по линии разреза в прямую линию, наложить с лицевой стороны бейку, совмещая срезы, и притачать. Ширина шва по длине разреза 0,5–0,7 см, в нижней части разреза она уменьшается до 0,2 см. Бейку отогнуть на изнаночную сторону, огибая шов, и настрочить в шов притачивания.

2. На левом плечевом срезе полочки заложить и закрепить произвольные равномерные складки.

3. Стачать плечевые срезы, припуски заутюжить на спинку и обметать.



4. Подкроить по косой полоску шириной 2,5 см и длиной 10 см для навесной петли. Сложить полоску вдоль по середине лицевой стороной внутрь и прострочить на 0,3 см от сгиба. Припуски срезать близко к строчке, полоску вывернуть и выправить рулик. Отрегулировать длину петли.
5. Подкроить косую бейку шириной 4 см и длиной, равной длине горловины + 4 см. Сложить косую бейку вдоль по середине лицевой стороной наружу и приутюжить. Сложить бейку со срезом горловины с лицевой стороны, выпуская хвосты, и обтачать. Бейку отогнуть на изнаночную сторону, швы надсечь и настрочить вдоль сгиба на основную деталь. Шов приутюжить. Притачать петлю к левой стороне разреза спинки.
6. Подкроить (если нет готовой) косую бейку шириной 4 см и длиной, равной длине проймы, + 4 см. Сложить косую бейку вдоль по середине лицевой стороной наружу и приутюжить. Сложить бейку со срезом проймы с лицевой стороны и притачать, бейку отогнуть на изнаночную сторону и настрочить вдоль сгиба на основную деталь.
7. Стачать боковые срезы, припуски заутюжить на спинку и обметать.
8. Нижний срез изделия заутюжить на 1 см, затем еще на 1 см и настрочить.
9. Пришить пуговицу на правую сторону разреза спинки.
10. Закрепить складки на левой стороне полочки декоративной булавкой.

Поздравляем, ваш топ готов:)