

ВНИМАНИЕ! Если на лекалах двойной контур, то лекала даны с припусками на швы (1 см). Припуск на подгибку низа свитшота и рукава, по верхнему срезу цельнокроеного кармана – 0 см. Если контур одинарный, то лекала даны без припусков на швы.

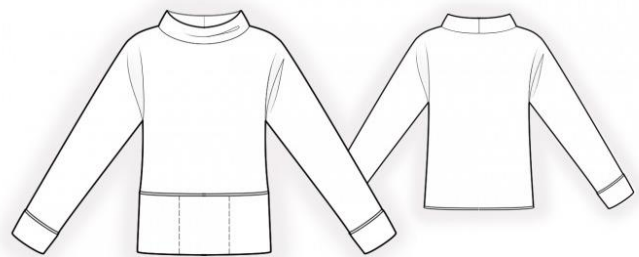
Все надписи на выкройках сделаны на лицевой стороне.

ВАЖНО! Прежде всего распечатайте бумажные выкройки и разложите их на ширину ткани (ширина ткани может быть от 90 см до 150 см), чтобы выяснить, сколько материала вам потребуется. Не забудьте учесть парные и симметричные детали.

При стачивании деталей обращайте внимание на надсечки – они должны совпадать.

2387 Свитшот с карманами

Ткань: двусторонний плотный трикотаж малой степени растяжимости из натуральных или смесовых волокон.
Другие материалы: косая бейка (приблизительная длина указана на лекале полочки)



РАСКРОЙ:

Из основной ткани:

1. Спинка – 1 деталь со сгибом
2. Полочка – 1 деталь со сгибом
3. Стойка – 2 детали

Совет: Детали кроя из трикотажных полотен стачиваются специальной эластичной или узкой зигзагообразной строчкой. При обметывании оверлоком срезать припуски до 0,8 см. Припуск на подгибку настрачивается двойной иглой для сохранения эластичности. Также можно стачивать детали сразу на 3-х или 4-х ниточном оверлоке.

ПОШИВ:

1. Обтачать нижний срез полочки косой бейкой. Отогнуть цельнокроеный карман вверх и закрепить вертикальными строчками, согласно разметке. Боковые срезы

скрепить между собой.

2. Обтачать нижний срез спинки косой бейкой.

3. Стачать плечевые срезы, одновременно со срезами рукава строго до линии разметки цельнокроеной манжеты. Припуск у разметки рассечь. Припуск обметать и заутюжить на спинку. Стачать шов цельнокроеной манжеты с лицевой стороны. Припуск обметать и приутюжить.

4. Обтачать низ рукава косой бейкой. Стачать боковые срезы строго до линии разметки цельнокроеной манжеты. Припуск у разметки рассечь. Припуск обметать и заутюжить на спинку. Стачать шов цельнокроеной манжеты с лицевой стороны. Припуск обметать и приутюжить. Отвернуть цельнокроеную манжету на лицевую сторону и скрепить по срезам рукавов.

5. Стачать шов стойки. Припуск разутюжить. Сложить детали стойки лицевыми сторонами внутрь и обтачать верхний срез. Припуски рассечь. Отвернуть внутреннюю стойку на изнаночную сторону, шов выправить и приутюжить. Втачать стойку в горловину, припуск обметать и приутюжить.

Поздравляем, ваш свитшот готов:)