

ВНИМАНИЕ! Если на лекалах двойной контур, то лекала даны с припусками на швы (1 см). Припуск на подгибку низа изделия – 2 см. Если контур одинарный, то лекала даны без припусков на швы.

Все надписи на выкройках сделаны на лицевой стороне.

ВАЖНО! Прежде всего распечатайте бумажные выкройки и разложите их на ширину ткани (ширина ткани может быть от 90 см до 150 см), чтобы выяснить, сколько материала вам потребуется. Не забудьте учесть парные и симметричные детали.

При стачивании деталей обращайте внимание на надсечки – они должны совпадать.

2434 Блузка со спущенным плечом

Ткань: блузочные ткани из натуральных или смесовых волокон.

Другие материалы: клеевая прокладка
пуговицы – 7 шт.

РАСКРОЙ:

Из основной ткани:

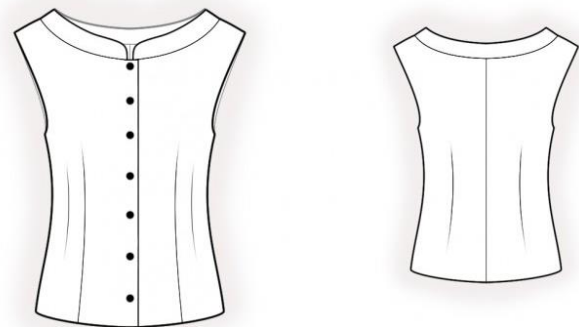
1. Спинка – 2 детали
2. Полочка – 2 детали
3. Стойка – 2 детали

Из клеевой прокладки:

1. Стойка – 1 деталь

ПОШИВ:

1. Продублировать стойку клеевой прокладкой. Так же продублировать цельнокроеную планку полочки.
2. Стачать талиевые вытачки на деталях спинки, заутюжить глубины к середине. Стачать средний срез спинки, припуски заутюжить на левую сторону и обметать.
3. Стачать рельефы на деталях полочки, припуски заутюжить к середине и обметать. Стачать талиевые вытачки на деталях полочки, заутюжить глубины к середине.



4. Стачать плечевые срезы, припуски заутюжить на спинку и обметать.
5. Детали стойки сложить лицевыми сторонами внутрь и обтачать по внешнему контуру. Припуски на закруглениях рассечь, вывернуть стойку на лицевую сторону и приутюжить.
6. Обметать вертикальный срез цельнокроеной планки полочки. Сложить стойку с горловиной лицевыми сторонами внутрь, обогнуть цельнокроеной планкой полочки и притачать. Припуски обметать, вывернуть планку на изнаночную сторону, приутюжить.
7. Подкроить (если нет готовой) косую бейку шириной 4 см и длиной, равной длине проймы + 4 см. Сложить косую бейку вдоль по середине лицевой стороной наружу и приутюжить. Сложить бейку со срезом проймы с лицевой стороны и обтачать. Надсечь припуски. Бейку отогнуть на изнаночную сторону и настрочить вдоль сгиба на основную деталь. Шов приутюжить.
8. Стачать боковые срезы, припуски заутюжить на спинку и обметать.
9. Припуск низа изделия обметать, заутюжить на изнаночную сторону и настрочить.
10. На правой полочке обметать петли, на левой полочке пришить пуговицы.

Поздравляем, ваша блуза готова:)