

ВНИМАНИЕ! Если на лекалах двойной контур, то лекала даны с припусками на швы (1 см). Если контур одинарный, то лекала даны без припусков на швы.

Все надписи на выкройках сделаны на лицевой стороне.

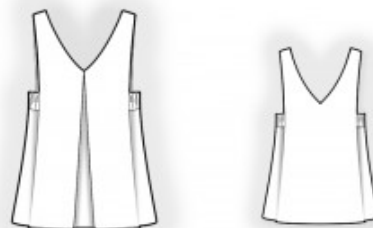
ВАЖНО! Прежде всего распечатайте бумажные выкройки и разложите их на ширину ткани (ширина ткани может быть от 90 см до 150 см), чтобы выяснить, сколько материала вам потребуется. Не забудьте учесть парные и симметричные детали.

При стачивании деталей обращайте внимание на надсечки – они должны совпадать.

2468 Топ с резинкой по бокам

Ткань: блузочные ткани из натуральных или смесовых волокон.

Другие материалы: клеевая прокладка;
резиновая тесьма шириной 5 см (примерная длина указана на лекале бочка).



РАСКРОЙ:

Все швы – 1 см. Припуск на подгибку низа изделия – 2 см.

Из основной ткани:

1. Спинка – 1 деталь со сгибом
2. Полочка – 1 деталь со сгибом
3. Бочок – 2 детали
4. Обтачка спинки – 1 деталь
5. Обтачка полочки – 1 деталь

Из клеевой прокладки:

1. Обтачка спинки – 1 деталь
2. Обтачка полочки – 1 деталь

ПОШИВ:

1. Продублировать клеевой прокладкой детали.
2. Заложить и закрепить встречную складку на детали полочки.
3. Резиновую тесьму разрезать на две части. На деталях бочков обметать припуск верхнего среза. Заутюжить цельнокроеную обтачку по намеченной линии на изнаночную сторону и настроить, образуя кулиску. Продеть в кулиску резиновую тесьму, закрепить вдоль намеченных вертикальных линий.
4. Притачать бочки к спинке, припуски приутюжить и обметать. Притачать бочки к полочке, припуски приутюжить и обметать.
5. Обметать нижние срезы обтачек спинки и полочки. Сложить обтачку спинки со спинкой и обтачать срез горловины и проймы, закрепляя боковую складку. Припуски в уголке высечь, вывернуть обтачку на изнаночную сторону, выправить, приутюжить. Сложить обтачку полочки с полочкой и обтачать срез горловины и проймы, закрепляя боковую складку. Припуски в уголке высечь, вывернуть обтачку на изнаночную сторону, выправить, приутюжить.
6. Стачать плечевые срезы, припуски заутюжить на спинку и обметать.
7. Низ изделия дважды подвернуть на 1 см на изнаночную сторону и настроить.

Поздравляем, топ готов:)