

ВНИМАНИЕ! Если на лекалах двойной контур, то лекала даны с припусками на швы (1 см). Если контур одинарный, то лекала даны без припусков на швы. Припуск на подгибку низа изделия – 2 см, на подгибку низа рукава – 1,5 см.

Все надписи на выкройках сделаны на лицевой стороне.

ВАЖНО! Прежде всего распечатайте бумажные выкройки и разложите их на ширину ткани (ширина ткани может быть от 90 см до 150 см), чтобы выяснить, сколько материала вам потребуется. Не забудьте учесть парные и симметричные детали.

При стачивании деталей обращайте внимание на надсечки – они должны совпадать.

2487 Платье с асимметричными деталями

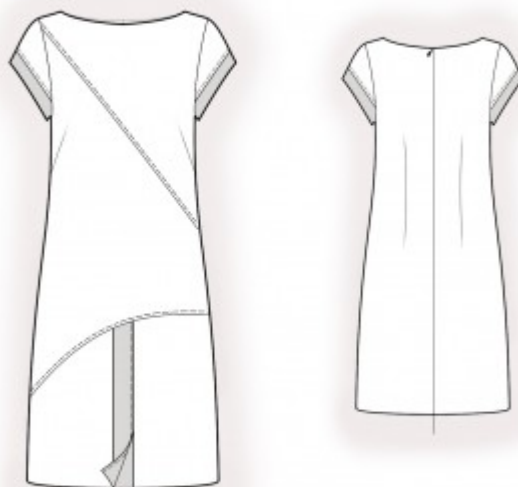
Ткань: плательные ткани контрастных или родственных цветов из натуральных или смесовых волокон.

Другие материалы: клеевая прокладка, потайная молния – 1 шт.

РАСКРОЙ:

Из основной ткани:

1. Спинка – 2 детали
2. Верхняя левая часть полочки – 1 деталь
3. Верхняя правая часть полочки – 1 деталь
4. Нижняя левая часть полочки – 1 деталь
5. Нижняя правая часть полочки – 1 деталь
6. Обтачка горловины полочки – 1 деталь
7. Обтачка горловины спинки – 2 детали
8. Верхняя часть рукава – 2 детали



Из основной ткани 1:

1. Нижняя часть рукава – 2 детали
2. Планка левая – 1 деталь
3. Планка правая – 1 деталь

Из клеевой:

1. Обтачка горловины полочки – 1 деталь
2. Обтачка горловины спинки – 2 детали

ПОШИВ:

1. Продублировать детали обтачек клеевой прокладкой.
2. Стачать вытачки талии на спинке, глубины заутюжить к середине.
3. Обметать по отдельности средние срезы спинки. Стачать средний шов спинки от метки молнии до низа, припуски разутюжить, приутюживая разрез под молнию. Втачать молнию.
4. Стачать вытачки на верхних частях платья. Глубины заутюжить вверх. Стачать левую и правую верхние части. Припуск заутюжить на левую часть и обметать. Проложить отделочную строчку вдоль шва на 0,5 см.
5. Сложить правую планку вдоль лицевой стороной внутрь и обтачать нижний срез. Припуск в уголке подрезать. Планку вывернуть, приутюжить нижний срез и сгиб. Вдоль сгиба проложить отделочную строчку нитью основного цвета изделия на 0,5 см. Притачать планку к правой нижней части платья. Припуск обметать и заутюжить на нижнюю часть платья. Аналогично обработать левую нижнюю часть. Наложить правую нижнюю планку на левую лицевыми сторонами вверх и скрепить по верхнему срезу.
6. Притачать нижние части платья к верхним. Припуск обметать и заутюжить

вверх. Проложить отделочную строчку вдоль шва на 0,5 см.

7. Стачать боковые и плечевые срезы, припуски заутюжить на спинку и обметать.

8. Стачать плечевые срезы обтачек горловины, обметать внешний срез. Сложить обтачку с изделием лицевыми сторонами внутрь и обтачать срез горловины. Припуски на закруглениях рассечь, обтачку вывернуть на изнаночную сторону, выправить и приутюжить. Прикрепить обтачку к плечевым швам и тесьме молнии.

9. Стачать верхнюю и нижнюю части рукава. Припуск обметать и заутюжить вверх. Проложить отделочную строчку нитью основного цвета изделия на 0,5 от шва. Стачать срез рукава, припуски приутюжить и обметать. Втачать рукава в проймы, совмещая надсечки. Припуски приутюжить и обметать.

10. Обметать нижний срез изделия и рукава, заутюжить на изнаночную сторону и настрочить.

Поздравляем, платье готово:)