

**ВНИМАНИЕ!** Если на лекалах двойной контур, то лекала даны с припусками на швы (1 см). Если контур одинарный, то лекала даны без припусков на швы. Припуск на подгибку низа и центральных срезов басок – 1,5 см.

Все надписи на выкройках сделаны на лицевой стороне.

**ВАЖНО!** Прежде всего распечатайте бумажные выкройки и разложите их на ширину ткани (ширина ткани может быть от 90 см до 150 см), чтобы выяснить, сколько материала вам потребуется. Не забудьте учесть парные и симметричные детали.

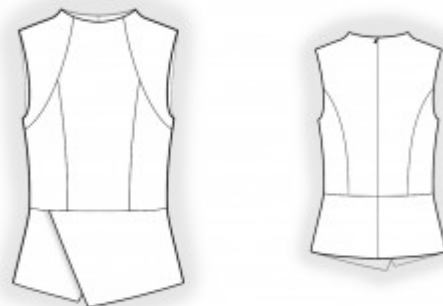
При стачивании деталей обращайтесь внимание на надсечки – они должны совпадать.

## 2557 Блуза без рукавов и с баской

Ткань: блузочные ткани из натуральных или смесовых волокон.

Другие материалы: подкладочная ткань, потайная молния, клеевая прокладка.

РАСКРОЙ:



### Из основной ткани:

1. Верхняя центральная часть спинки – 2 детали
2. Верхняя боковая часть спинки – 2 детали
3. Баска спинки – 2 детали
4. Кокетка полочки – 2 детали
5. Верхняя центральная часть полочки – 1 деталь
6. Верхняя боковая часть полочки – 2 детали
7. Баска полочки правая – 1 деталь
8. Баска полочки левая – 1 деталь

### Из подкладочной ткани:

1. Верхняя центральная часть спинки – 2 детали

2. Верхняя боковая часть спинки – 2 детали
3. Верхняя центральная часть полочки – 1 деталь
4. Верхняя боковая часть полочки – 2 детали

#### ПОШИВ:

1. Продублировать клеевой прокладкой срезы горловины спинки и полочки, косые срезы басок полочки.
2. Стачать рельефные срезы верхней части спинки, заутюжить припуски к середине.
3. Стачать рельефные срезы верхней части полочки, заутюжить припуски к середине. Притачать кокетку к полочке. Припуски рассечь и заутюжить на кокетку.
4. Стачать боковые и плечевые срезы верхней части, припуски рассечь и разутюжить.
5. Стачать швы на деталях из подкладочной ткани. Сложить основное изделие с подкладкой лицевыми сторонами внутрь и обтачать срез горловины. Припуски на закруглениях рассечь, вывернуть деталь на лицевую сторону, выправить, приутюжить. Обтачать пройму подкладкой в два приема: сначала пройму полочки, затем пройму спинки. Припуски рассечь, вывернуть на лицевую сторону и приутюжить. Закрепить подкладку с основным изделием по нижним срезам и средним срезам спинки.
6. Стачать боковые срезы басок. Припуски обметать и заутюжить на спинку. Средние срезы басок полочки и нижние срезы обметать, подогнуть внутрь, и настрочить. Наложить левую баску на правую, скрепить верхние срезы.
7. Стачать верхнюю и нижнюю части изделия, припуски заутюжить вверх и обметать.

8. Обметать средние срезы спинки отдельно на каждой детали. Стачать средний шов спинки от метки до нижнего среза, припуски разутюжить. Втачать молнию.

Поздравляем, блуза готова:)