

ВНИМАНИЕ! Если на лекалах двойной контур, то лекала даны с припусками на швы (1 см). Припуск вдоль верхнего среза кармана – 4 см. Припуск по низу изделия и низу рукава – 3 см. Если контур одинарный, то лекала даны без припусков на швы. Все надписи на выкройках сделаны на лицевой стороне.

ВАЖНО! Прежде всего распечатайте бумажные выкройки и разложите их на ширину ткани (ширина ткани может быть от 90 см до 150 см), чтобы выяснить, сколько материала вам потребуется. Не забудьте учесть парные и симметричные детали.

При стачивании деталей обращайте внимание на надсечки – они должны совпадать.

4038 Шелковый халат

Ткань: шелковые ткани из натуральных или смесовых волокон.

Другие материалы: тонкая клеевая прокладка.

РАСКРОЙ:

Из основной ткани:

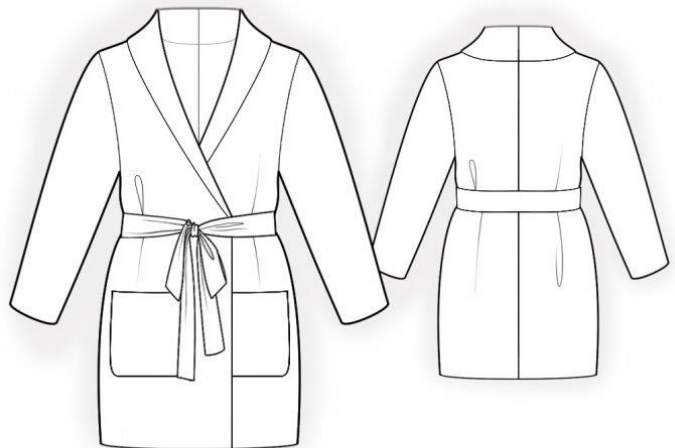
1. Спинка – 2 детали
2. Полочка – 2 детали
3. Подборт – 2 детали
4. Рукав – 2 детали
5. Обтачка горловины спинки – 1 деталь
6. Пояс – 1 деталь

Из клеевой прокладки:

1. Подборт – 2 детали
2. Обтачка горловины спинки – 1 деталь

ПОШИВ:

1. Стачать средний шов спинки, припуски заутюжить на левую сторону и обметать.
2. Стачать вытачки на деталях полочки. Глубины заутюжить к середине.



3. Припуск верхнего среза кармана заутюжить на изнаночную сторону на 1 см, затем еще на 3 см и настрочить. Обметать боковые и нижний срезы кармана, заутюжить на изнаночную сторону, наложить на полочку и настрочить.
4. Стачать плечевые срезы спинки и полочки, рассекая припуски в уголках, заутюжить на спинку и обметать. Стачать шов воротника, припуски разутюжить. Втачать воротник в горловину, припуски заутюжить на воротник.
5. Стачать плечевые срезы подборттов и обтачки, рассекая припуски в уголках, припуски разутюжить. Стачать шов воротника, припуски разутюжить. Втачать воротник в горловину, припуски заутюжить на воротник. Обметать внешний срез.
6. Подборт сложить с полочкой лицевыми сторонами внутрь и обтачать отлет воротника, борт и нижний срез. Скрепить между собой припуски втачивания воротников.
7. Втачать рукава в открытые проймы по надсечкам, припуски приутюжить и обметать. Стачать боковые срезы одновременно со срезами рукава, припуски заутюжить на спинку и обметать.
8. Нижний срез изделия и рукава обметать, заутюжить на изнаночную сторону на 1 см, затем еще на 2 см и настрочить.
9. Сложить деталь пояса вдоль посередине лицевой стороной внутрь и обтачать по длинной и одной короткой сторонам. Вывернуть пояс на лицевую сторону, подвернуть припуски не стачанного участка внутрь и проложить отделочную строчку на расстоянии 0.7 см от края по периметру пояса.

Поздравляем, ваш халат готов:)