

**ВНИМАНИЕ!** Если на лекалах двойной контур, то лекала даны с припусками на швы (1 см). Припуски на подгибку низа изделия – 2 см, низа рукава – 1,5 см. Если контур одинарный, то лекала даны без припусков на швы.

Все надписи на выкройках сделаны на лицевой стороне.

**ВАЖНО!** Прежде всего распечатайте бумажные выкройки и разложите их на ширину ткани (ширина ткани может быть от 90 см до 150 см), чтобы выяснить, сколько материала вам потребуется. Не забудьте учесть парные и симметричные детали.

При стачивании деталей обращайте внимание на надсечки – они должны совпадать.

### 4044 Комбинезон с декоративными карманами

Ткань: шелковые, хорошо драпирующиеся ткани из натуральных или смесовых волокон.

Другие материалы: пуговицы – 5 шт.

флизелин – 10 см

резиновая тесьма – 1 м

резиновая нить

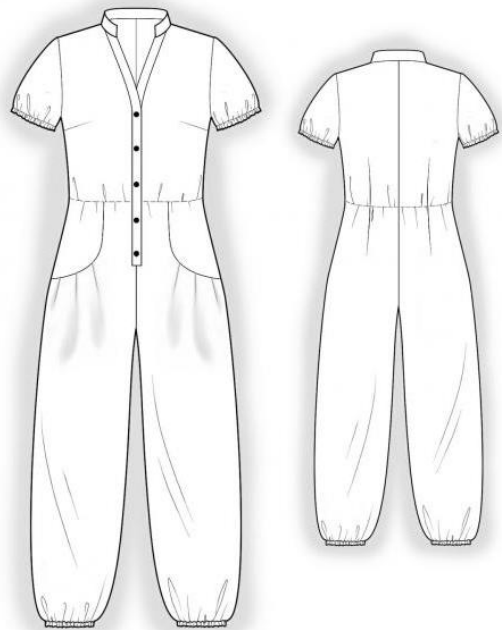
#### РАСКРОЙ:

##### Из основной ткани:

1. Задняя половинка – 2 детали
2. Передняя половинка – 2 детали
3. Бочок – 2 детали
4. Полочка – 2 детали
5. Планка – 4 детали
6. Стойка – 2 детали
7. Рукав – 2 детали
8. Мешковина кармана – 2 детали

##### Из флизелина:

1. Внутренняя стойка
2. Внутренние планки



## ПОШИВ:

1. Проклеить флизелином стойку и планки.
2. Стачать вытачки на деталях спинки и полочки. Заутюжить нагрудные вытачки вверх, талиевые – к середине детали.
3. Стачать средний срез спинки. Припуски заутюжить на левую сторону и обметать.
4. Заложить и закрепить по разметке складки на передней половинке. Наложить мешковину кармана на переднюю половинку и обтачать вход в карман. Припуски на закруглениях рассечь, вывернуть мешковину на изнаночную сторону, настроить припуски на мешковину швом 0,1 см и приутюжить.
5. Наложить переднюю половинку на бочок по разметке. Стачать мешковину кармана с бочком, припуски обметать. Скрепить мешковину кармана с передней половинкой по верхнему и боковым срезам.
6. Стачать средний срез передних половинок, припуски заутюжить и обметать. Притачать детали полочки к передним половинкам, припуски заутюжить вверх и обметать.
7. Детали планки сложить лицевыми сторонами внутрь и обтачать внешний срез. Припуски рассечь, вывернуть планку на лицевую сторону, приутюжить. Сложить планки с полочкой и притачать точно до уголка в нижней части. Припуски в уголке рассечь, заутюжить на полочку и обметать. Планки отвернуть на лицевую сторону, заправить нижние срезы планок внутрь. Проложить строчку поперек планок по основанию уголка.
8. Стачать боковые и плечевые срезы, припуски заутюжить на спинку и обметать. Стачать шаговые срезы, припуски заутюжить на заднюю половинку и обметать.
9. Детали стойки сложить лицевыми сторонами внутрь и обтачать внешний срез и боковые стороны. Припуски рассечь, вывернуть стойку на лицевую сторону, приутюжить.
10. Втачать внешнюю стойку в горловину, открытый продольный срез внутренней стойки подогнуть и настроить в шов притачивания.
11. Стачать и обметать срез рукава. Втачать рукава в проймы, припуски приутюжить

и обметать.

12. Припуск на подгибку низа брюк и рукавов обметать, заутюжить на изнаночную сторону и настроить, оставляя отверстия для резинки. Вставить резинку.

13. На правой планке обметать петли, на левой планке пришить пуговицы.

14. По линии талии проложить строчку с использованием резиновой нити.

Поздравляем, ваш комбинезон готов:)