

ВНИМАНИЕ! Если на лекалах двойной контур, то лекала даны с припусками на швы (1 см). Припуск на подгибку низа изделия – 2 см. Если контур одинарный, то лекала даны без припусков на швы.

Все надписи на выкройках сделаны на лицевой стороне.

ВАЖНО! Прежде всего распечатайте бумажные выкройки и разложите их на ширину ткани (ширина ткани может быть от 90 см до 150 см), чтобы выяснить, сколько материала вам потребуется. Не забудьте учесть парные и симметричные детали.

При стачивании деталей обращайте внимание на надсечки – они должны совпадать.

4895 Юбка с внешними складками

Ткань: юбочные ткани из натуральных или смесовых волокон.

Другие материалы: флизелин – 20 см

потайная молния 20-30 см – 1 шт.

пряжка – 1 шт.

РАСКРОЙ:

Из основной ткани:

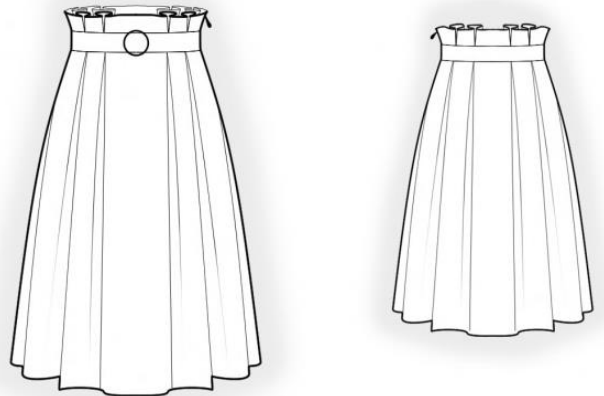
1. Заднее полотнище – 1 деталь со сгибом
2. Переднее полотнище – 1 деталь со сгибом
3. Обтачка заднего полотнища – 1 деталь
4. Обтачка переднего полотнища – 1 деталь
5. Пояс – 1 деталь

Из флизелина:

1. Обтачка заднего полотнища – 1 деталь
2. Обтачка переднего полотнища – 1 деталь
3. Пояс – 1 деталь

ПОШИВ:

1. Проклеить детали флизелином.



2. Обметать левые боковые срезы отдельно на каждой детали. Стачать левый боковой шов от метки молнии до низа. Припуски шва разутюжить. Втачать молнию. Стачать правый боковой срез, припуски обметать и разутюжить.
3. Стачать правый боковой срез обтачек, припуски разутюжить. Обметать нижний срез. Сложить обтачку с юбкой лицевыми сторонами внутрь и обтачать верхний срез. Припуски настрочить на обтачку на расстоянии 0,2 см от шва обтачивания. Обтачку отогнуть на изнанку, приутюжить. Подогнуть боковые срезы обтачки и пришить к тесьме молнии.
4. Нижний срез юбки обметать, заутюжить на изнаночную сторону и подшить потайными стежками.
5. Застрочить складки на юбке с изнаночной стороны согласно меткам.
6. Обметать один длинный срез шлевки. Шлевку сложить в три слоя и настрочить по длинным сторонам. Разрезать шлевку на 4 детали. Настрочить шлевки на юбку согласно техническому рисунку.
7. Сложить пояс вдоль пополам лицевой стороной внутрь и обтачать по трем сторонам, оставляя отверстие для последующего выворачивания. Высечь припуски в уголках, вывернуть пояс на лицевую сторону и приутюжить. Зашить отверстие. Продеть конец пояса в пряжку.

Поздравляем, ваша юбка готова:)