

ВНИМАНИЕ! Если на лекалах двойной контур, то лекала даны с припусками на швы (1 см). Если контур одинарный, то лекала даны без припусков на швы.

Все надписи на выкройках сделаны на лицевой стороне.

ВАЖНО! Прежде всего распечатайте бумажные выкройки и разложите их на ширину ткани (ширина ткани может быть от 90 см до 150 см), чтобы выяснить, сколько материала вам потребуется. Не забудьте учесть парные и симметричные детали.

При стачивании деталей обращайтесь внимание на надсечки – они должны совпадать.

4966 Куртка с капюшоном

Ткань: плащевые ткани из натуральных или смесовых волокон.

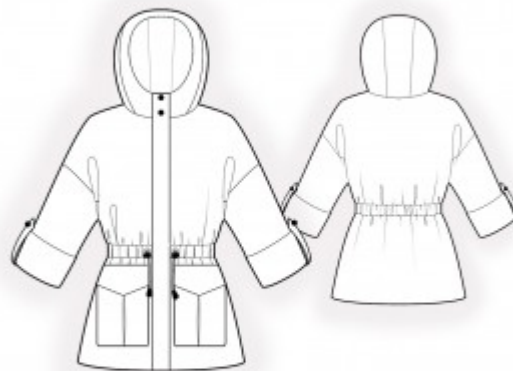
Другие материалы: подкладочная ткань; клеевая прокладка; разъемная молния; декоративный шнур; 2 люверса; 2 блочка; 4 пуговицы.

РАСКРОЙ:

Припуск подгибки низа изделия и верхнего среза кармана – 3 см, остальные швы – 1 см.

Из основной ткани:

1. Спинка – 1 деталь со сгибом
2. Полочка – 2 детали
3. Рукав – 2 детали
4. Обтачка горловины спинки – 1 деталь
5. Подборт – 2 детали
6. Планка – 2 детали



7. Капюшон – 2 детали
8. Центральная часть капюшона – 1 деталь
9. Обтачка капюшона – 2 детали
10. Карман – 2 детали
11. Клапан – 4 детали
12. Манжета – 2 детали
13. Пата – 2 детали
14. Кулиска – 1 деталь со сгибом

Из клеевой прокладки:

1. Планка – 2 детали
2. Подборт – 2 детали
3. Обтачка горловины спинки – 1 деталь
4. Клапан – 2 детали
5. Обтачка капюшона – 1 деталь
6. Манжета – 2 детали

Из подкладочной ткани:

1. Спинка – 2 детали
2. Полочка – 2 детали
3. Рукав – 2 детали
4. Капюшон – 2 детали
5. Центральная часть капюшона – 1 деталь

ПОШИВ:

1. Продублировать клеевой прокладкой детали.
2. Заложить и закрепить встречную складку на детали кармана. Верхний припуск кармана подогнуть на изнаночную сторону на 1 см, затем на 2 см и настрочить. Заутюжить боковые и нижнюю стороны кармана на изнаночную сторону. Наложить карманы на полочку согласно разметке и настрочить. Сложить детали клапанов лицевыми сторонами внутрь и обтачать по внешнему контуру. Припуски на закруглениях рассесть, вывернуть клапаны на лицевую сторону, выправить, приутюжить. Проложить отделочную строчку по клапану

на 0,5 см от края. Обметать верхний срез. Притачать клапаны к полочке (уголок направлен к горловине), отогнуть вниз и настроить.

3. Стачать плечевые срезы, припуски разутюжить.

4. Притачать рукава к изделию, припуски заутюжить на рукав. Стачать боковые срезы, одновременно со срезами рукава, припуски заутюжить на спинку.

5. Пробить на полочке люверсы по разметке. Заутюжить припуски кулиски по периметру на изнаночную сторону. Наложить кулиску изнаночной стороной на изнанку изделия и настроить.

6. Притачать боковые части капюшона к центральной части, заутюжить припуски на центральную часть. Притачать обтачку к капюшону, припуски заутюжить на обтачку.

7. Втачать капюшон в горловину, припуски разутюжить.

8. Левую планку полочки сложить вдоль по середине лицевой стороной внутрь и обтачать короткие срезы. Вывернуть на лицевую сторону, выправить, приутюжить. Сложить левую часть молнии со срезом борта и капюшона (зубчики направлены от борта), наложить левую планку и притачать. Сложить правую часть застежки-молнии со срезом борта и капюшона (зубчики направлены от борта) и притачать.

9. Стачать плечевые срезы подбортов и обтачки горловины спинки, припуски разутюжить. Стачать детали капюшона и центральной части из подкладочной ткани, заутюжить припуски на центральную часть. Притачать обтачку к подкладке капюшона, припуски заутюжить на обтачку. Втачать капюшон в горловину подбортов, припуски разутюжить.

10. Сложить подборта с капюшоном с основным изделием лицевыми сторонами внутрь и обтачать срез борта и капюшона. Припуски на закруглениях рассесть, в уголках высечь. Вывернуть подборта на изнаночную сторону, выправить,

приутюжить. Скрепить припуски втачивания капюшона между собой.

11. Стачать манжету в кольцо, припуски разутюжить. Заутюжить манжету вдоль по середине лицевой стороной наружу. Притачать манжету к нижнему срезу рукава.

12. Сложить пату лицевой стороной внутрь и обтачать длинную сторону и уголок. Припуски подрезать, вывернуть пату на лицевую сторону, приутюжить и проложить отделочную строчку на 0,1 см от края. Притачать пату к внутренней части манжеты по разметке.

13. Стачать детали подкладки, оставляя отверстие в левом боковом шве. Притачать подкладку к обтачке и подбортам, к низу куртки. Вывернуть изделие через технологическое отверстие. Притачать подкладку к низу рукава через технологическое отверстие, припуски приутюжить. Защить отверстие. Проложить отделочно-закрепляющую строчку по низу изделия на 2 см от края.

14. Правую планку полочки сложить вдоль по середине лицевой стороной внутрь и обтачать уголки. Вывернуть на лицевую сторону и приутюжить. Проложить отделочные строчки вдоль внешнего сгиба, по верхнему и нижнему срезам. Обметать внутренний срез. Наложить планку на полочку (край направлен от борта) и настроить по намеченной линии. Отвернуть планку, закрывая застежку и настроить вдоль шва притачивания.

15. Обметать петли на правой планке и патах. Соответственно им пришить пуговицы. Продеть шнур в кулиску, закрепить блочки.

Поздравляем, куртка готова:)