

ВНИМАНИЕ! Если на лекалах двойной контур, то лекала даны с припусками на швы (1 см). Если контур одинарный, то лекала даны без припусков на швы.

Все надписи на выкройках сделаны на лицевой стороне.

ВАЖНО! Прежде всего распечатайте бумажные выкройки и разложите их на ширину ткани (ширина ткани может быть от 90 см до 150 см), чтобы выяснить, сколько материала вам потребуется. Не забудьте учесть парные и симметричные детали.

При стачивании деталей обращайте внимание на надсечки – они должны совпадать.

5229 Батистовые шорты

Ткань: шелковые ткани из натуральных или искусственных волокон.

Другие материалы: эластичная тесьма.

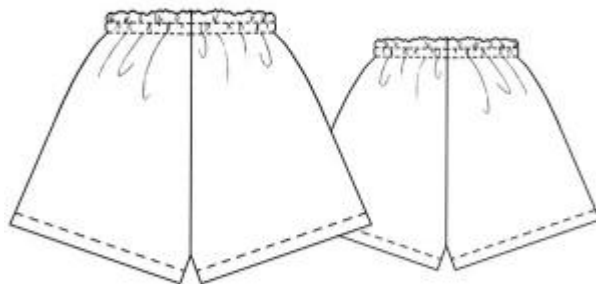
РАСКРОЙ:

Из основной ткани:

1. Задняя часть – 2 детали
2. Передняя часть – 2 детали

ПОШИВ:

1. Стачать шаговые и боковые швы, складывая детали передних и задних половинок лицом к лицу. Припуски разутюжить.
2. Половинки шорт вложить друг в друга лицом к лицу. Стачать средний шов, оставляя не стачанным участок сзади выше линии перегиба цельнокроенной обтачки для продевания эластичной тесьмы.
3. Цельнокроенную обтачку заутюжить на изнаночную сторону, подогнуть



припуск и настроить на 0.1 см от сгиба. По линии разметки проложить строчку и в образовавшиеся кулиски продеть эластичную тесьму, равную обхвату талии.

4. Припуск на подгиб низа отогнуть на изнаночную сторону, подвернуть и настроить.

Поздравляем, шорты готовы:)