

ВНИМАНИЕ! Если на лекалах двойной контур, то лекала даны с припусками на швы (1 см). Если контур одинарный, то лекала даны без припусков на швы.

Все надписи на выкройках сделаны на лицевой стороне.

ВАЖНО! Прежде всего распечатайте бумажные выкройки и разложите их на ширину ткани (ширина ткани может быть от 90 см до 150 см), чтобы выяснить, сколько материала вам потребуется. Не забудьте учесть парные и симметричные детали.

При стачивании деталей обращайтесь внимание на надсечки – они должны совпадать.

5236 Пижамные брюки из батиста

Ткань: легкие шелковые или хлопчатобумажные ткани, например, батист.

Другие материалы: эластичная тесьма в пояс.

РАСКРОЙ:

Все швы – 1 см.

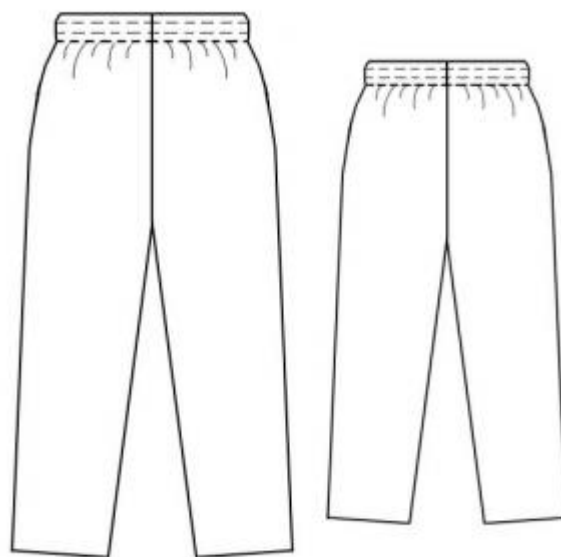
Из основной ткани:

1. Брюки – 2 детали

ПОШИВ:

1. Стачать шаговые швы. Припуски разутюжить.

2. Половинки брюк вложить друг в друга лицом к лицу. Стачать средний шов, оставляя не стачанным участок сзади выше линии перегиба цельнокроенной обтачки для продевания эластичной тесьмы.



3. Цельнокроенную обтачку заутюжить на изнаночную сторону, подогнуть припуск и настрочить на 0.1 см от сгиба. По линиям разметки проложить строчки и в образовавшиеся кулиски продеть три отрезка тесьмы, равных обхвату талии.

4. Припуски на подгибку низа заутюжить на изнаночную сторону, подогнуть и настрочить.

Поздравляем, брюки готовы:)