

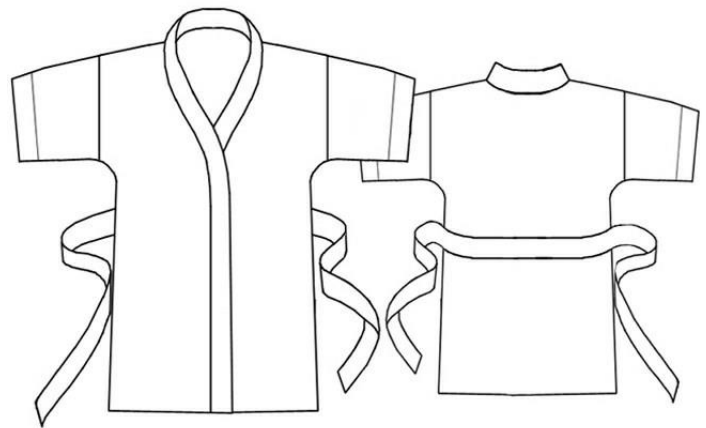
ВНИМАНИЕ! Если на лекалах двойной контур, то лекала даны с припусками на швы (1 см). Если контур одинарный, то лекала даны без припусков на швы. Все надписи на выкройках сделаны на лицевой стороне.

ВАЖНО! Прежде всего распечатайте бумажные выкройки и разложите их на ширину ткани (ширина ткани может быть от 90 см до 150 см), чтобы выяснить, сколько материала вам потребуется. Не забудьте учесть парные и симметричные детали.

При стачивании деталей обращайте внимание на надсечки – они должны совпадать.

5247 Маленький шелковый халатик

Ткань: легкие шелковые ткани из натуральных или смешанных волокон. Вам понадобится вискозный креп в цветочек и однотонный креп-сатин.



РАСКРОЙ:

Из основной ткани:

1. Спинка – 1 деталь со сгибом
2. Полочка – 2 детали
4. Рукав – 2 детали

Из креп – сатина:

1. Пояс – 1 деталь
2. Обтачка борта – 2 детали
3. Обтачка рукава – 2 детали
4. Петелька – 3 детали
5. Завязка – 2 детали

ПОШИВ:

1. Стачать плечевые швы. Припуски разутюжить. Втачать рукава в открытые проймы.
2. Стачать одной строчкой боковые швы и швы рукавов.
3. Заутюжить припуск на подгибку низа на изнаночную сторону, подвернуть и

настрочить. Стачать детали обтачек борта, шов разутюжить. Обтачку борта сложить с халатом лицевыми сторонами внутрь и притачать вдоль срезов бортов и горловины на 1 см. Обтачку сложить по сгибу лицевой стороной внутрь, отогнуть наружу продольный припуск и обтачать нижние срезы. Вывернуть обтачку на лицевую сторону и с лицевой стороны настрочить обтачку в шов притачивания, захватывая внутреннюю часть.

4. Обтачку рукава стачать в кольцо и обработать низ рукава также как борт.

5. Завязки сложить вдоль посередине лицевыми сторонами внутрь и обтачать по длинной и короткой сторонам. Завязки вывернуть на лицевую сторону, выметать и приутюжить. Одну завязку притачать к левому борту, вторую – к правому боковому шву.

6. Пояс сложить вдоль посередине лицевой стороной внутрь и обтачать по длинной и одной короткой стороне, вывернуть и выметать. Подвернув открытый срез, отстрочить пояс на 0,1 см от края.

7. Шлевки сложить вдоль посередине лицевой стороной наружу и заутюжить. Шлевку развернуть и подогнуть срезы к намеченному сгибу, шлевку согнуть по сгибу и настрочить. Притачать шлевки к боковым срезам.

Поздравляем, ваш халатик готов:)