

ВНИМАНИЕ! Если на лекалах двойной контур, то лекала даны с припусками на швы (1 см). Если контур одинарный, то лекала даны без припусков на швы.

Все надписи на выкройках сделаны на лицевой стороне.

ВАЖНО! Прежде всего распечатайте бумажные выкройки и разложите их на ширину ткани (ширина ткани может быть от 90 см до 150 см), чтобы выяснить, сколько материала вам потребуется. Не забудьте учесть парные и симметричные детали.

При стачивании деталей обращайтесь внимание на надсечки – они должны совпадать.

5252 Пижамная блуза без рукавов на пуговицах

Ткань: легкие шелковые или хлопчатобумажные ткани.

Другие материалы: батистовое шитье, кружевная полоска шириной 1 см, 7 пуговиц.

РАСКРОЙ:

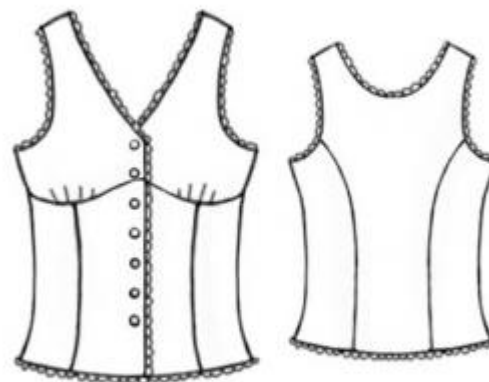
Все швы – 1 см.

Из основной ткани:

1. Средняя часть спинки – 1 деталь со сгибом
2. Боковая часть спинки – 2 детали
3. Боковая часть переда – 2 детали
4. Центральная часть переда – 2 детали
5. Верхняя часть переда – 2 детали

ПОШИВ:

1. Стачать центральные части переда с боковыми. Присборить верхние части



переда между метками и притачать их к нижним частям.

2. Стачать рельефные швы на спинке. Стачать плечевые и боковые швы.
3. Цельнокроенные подборта заутюжить на изнаночную сторону по линии сгиба и приметать.
4. Припуски пройм, горловины и низа обметать, заутюжить на изнаночную сторону и настрочить. Кружевную полоску подложить под срезы пройм, горловины и низа и притачать на 0,1 см от края.
5. На правой полочке пробить петли, к левой пришить пуговицы.

Поздравляем, блузка готова:)