

ВНИМАНИЕ! Если на лекалах двойной контур, то лекала даны с припусками на швы (1 см). Если контур одинарный, то лекала даны без припусков на швы.

Все надписи на выкройках сделаны на лицевой стороне.

ВАЖНО! Прежде всего распечатайте бумажные выкройки и разложите их на ширину ткани (ширина ткани может быть от 90 см до 150 см), чтобы выяснить, сколько материала вам потребуется. Не забудьте учесть парные и симметричные детали.

При стачивании деталей обращайте внимание на надсечки – они должны совпадать.

5262 Пижамная рубашка из шелка

(большие прибавки)

Ткань: легкие шелковые или искусственные ткани, например, атлас.

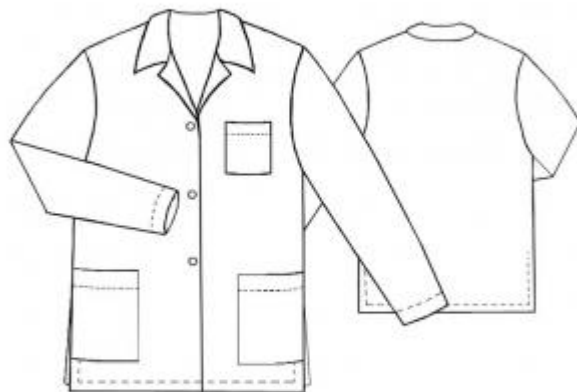
Другие материалы: клеевая прокладка; 3 пуговицы.

РАСКРОЙ:

Все швы – 1 см.

Из основной ткани:

1. Спинка – 1 деталь со сгибом
2. Нагрудный карман – 1 деталь
3. Нижний карман – 2 детали
4. Воротник – 2 детали
5. Обтачка горловины спинки – 1 деталь со сгибом
6. Полочка, цельнокроеная с подбортом – 2 детали
7. Рукав – 2 детали



Из клеевой:

1. Воротник – 2 детали
2. Обтачка горловины спинки – 1 деталь со сгибом
3. Подборт – 2 детали

ПОШИВ:

1. Продублировать клеевой прокладкой детали воротника, обтачки, подборта.
2. Припуск верха карманов отогнуть на лицевую сторону и притачать к боковым срезам. Припуск отогнуть на изнаночную сторону, припуски по остальным срезам кармана также отогнуть на изнаночную сторону. Карманы отстрочить вдоль верхнего среза, наколоть на полочку и настроить на 0,1 см.
3. Стачать боковые, плечевые швы и швы рукавов. Припуски разутюжить.
4. Стачать плечевые швы на обтачке и подбортах. Швы рузутюжить.
5. Воротники сложить друг с другом лицевыми сторонами внутрь и обтачать по концам и отлету. Вывернуть воротник на лицевую сторону, выметать и приутюжить.
6. Подборта перегнуть на лицевую сторону по линии полузаноса, сложить обтачку с горловиной, вложить между ними воротник и обтачать борта и горловину спинки. Шов подрезать, отогнуть подборта и обтачку на изнанку, выметать и приутюжить.
7. Втачать рукава в проймы.
8. Подгибку низа изделия и рукавов отогнуть на изнаночную сторону, подвернуть и настроить.
9. На правой полочке выметать петли, на левой пришить пуговицы.

Поздравляем, пижамная рубашка готова:)