

ВНИМАНИЕ! Если на лекалах двойной контур, то лекала даны с припусками на швы (1 см). Если контур одинарный, то лекала даны без припусков на швы. Все надписи на выкройках сделаны на лицевой стороне.

ВАЖНО! Прежде всего распечатайте бумажные выкройки и разложите их на ширину ткани (ширина ткани может быть от 90 см до 150 см), чтобы выяснить, сколько материала вам потребуется. Не забудьте учесть парные и симметричные детали. При стачивании деталей обращайте внимание на надсечки – они должны совпадать.

5584 Платье с диагональным лифом

Ткань: ткани из натуральных или смесовых волокон.

Другие материалы: потайная застежка-молния, клеевая прокладка, косая бейка.

РАСКРОЙ:

По внешним сторонам верхней части спинки и полочки – 0 см, остальные швы – 1 см.

Из основной ткани:

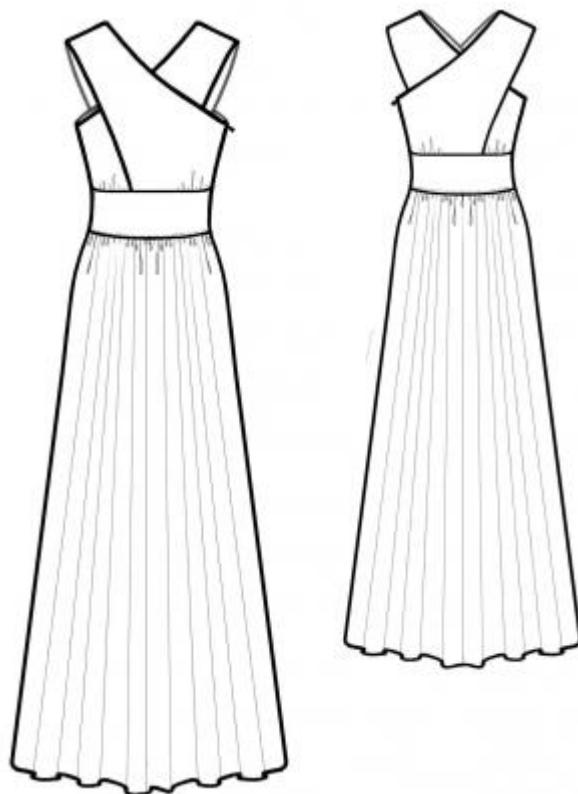
1. Верхняя часть спинки – 2 детали
2. Кокетка спинки – 2 детали
3. Верхняя часть полочки – 2 детали
4. Кокетка полочки – 2 детали
5. Юбка – 1 деталь

Из клеевой:

1. Кокетка спинки – 1 деталь
2. Кокетка полочки – 1 деталь

ПОШИВ:

1. Продублировать клеевой прокладкой по одной детали кокетки спинки и полочки.
2. Стачать плечевые срезы соответствующих деталей спинки и полочки. Швы



обметать и заутюжить на спинку.

3. Обработать косой бейкой внутренний (прямой) срез спинки и полочки. Срез, соединяющий боковой и плечевой шов, оставить необработанным.

4. Проложить строчку со слабо затянутыми стежками на расстоянии 0,5 см от края по нижним срезам верхней части спинки и полочки. Собрать сборку от надсечки до бокового шва.

5. Сложить детали кокетки полочки лицом к лицу. Проложить между ними, совмещая надсечки, детали верхней части полочки т.о., чтобы лицевая сторона полочки оказалась на лицевой стороне дублированной детали кокетки. Стачать детали одним швом. Шов обметать, вывернуть и приутюжить. Аналогичным способом стачать кокетку с верхней частью спинки. Далее кокетку обрабатывать как однослойную деталь.

6. Стачать правый боковой шов. Обметать и разутюжить шов.

7. На детали юбки разметить и заложить односторонние складки.

8. Сложить вместе нижний срез деталей кокетки и юбку. Стачать шов, обметать и заутюжить вверх. Проложить вдоль шва отделочную строчку на расстоянии 1 мм от шва.

9. Стачать левый боковой шов, оставляя не стачанным разрез до надсечки под молнию. Обметать и разутюжить швы, приутюживая разрез под молнию. Втачать молнию.

10. Открытые срезы спинки и полочки обработать косой бейкой. Концы косой бейки закрепить вручную. Швы приутюжить.

11. Обметать нижний срез платья, подогнуть и настрочить на расстоянии 0,5 см от нижнего края.

Поздравляем, платье готово:)