

**ВНИМАНИЕ!** Если на лекалах двойной контур, то лекала даны с припусками на швы (1 см). Припуск на подгибку низа платья – 1 см. Если контур одинарный, то лекала даны без припусков на швы.

Все надписи на выкройках сделаны на лицевой стороне.

**ВАЖНО!** Прежде всего распечатайте бумажные выкройки и разложите их на ширину ткани (ширина ткани может быть от 90 см до 150 см), чтобы выяснить, сколько материала вам потребуется. Не забудьте учесть парные и симметричные детали.

При стачивании деталей обращайте внимание на надсечки – они должны совпадать.

### 5591 Платье с шифоновым рукавом-реглан

Ткань: кани из натуральных или смесовых волокон, шифон для рукавов.

Другие материалы: флизелин – 10 см  
потайная молния 60 см – 1 шт.

#### РАСКРОЙ:

##### Из основной ткани:

1. Центральная часть полочки – 1 деталь
2. Боковая часть спинки – 2 детали
3. Центральная часть спинки – 2 детали
4. Боковая часть полочки – 2 детали
5. Обтачка низа рукава – 2 детали

##### Из шифона:

1. Задняя часть рукава – 2 детали
2. Передняя часть рукава – 2 детали

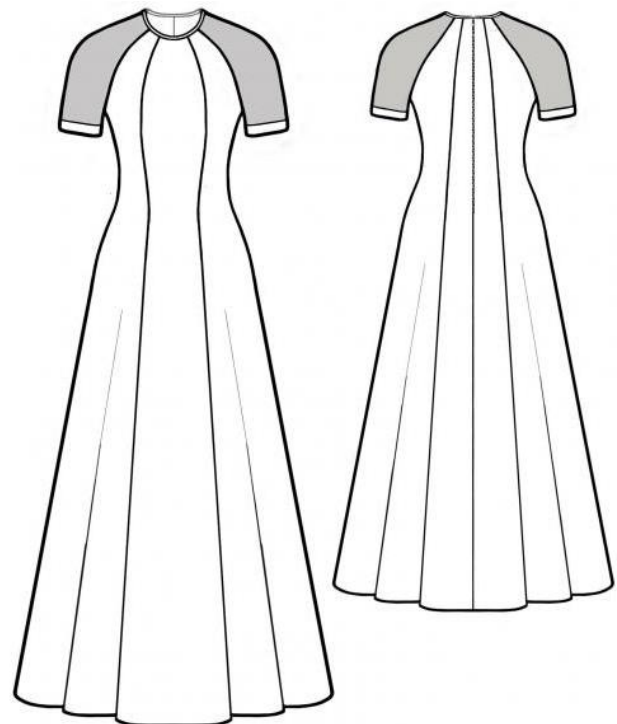
Выкроить бейку по косой шириной 4 см и длиной равной длине горловины + 4 см.

##### Из флизелина:

1. Обтачка низа рукава – 2 детали

#### ПОШИВ:

1. Стачать и обметать вертикальные рельефы на полочке и на спинке. Заутюжить



рельефы полочки к центру полочки, а рельефы спинки к центру спинки.

2. Стачать и обметать швы рукава.
3. Стачать и обметать боковые швы платья. Заутюжить боковые швы платья на спинку.
4. Втачать рукава в пройму.
5. Обметать средний шов спинки. Стачать средний шов спинки до надсечки под молнию. Разутюжить средний шов спинки и приутюжить разрез под молнию. Втачать молнию.
6. Обтачать горловину косой бейкой. Концы бейки закрепить вручную.
7. Обметать, подогнуть и настрочить низ платья.
8. Обтачку низа рукава сложить вдоль посередине и приутюжить. Проклеить флизелином обтачку низа рукава таким образом, чтобы клеевая заходила за линию сгиба на 1 см.
9. Стачать обтачки в круг. Шов обметать и разутюжить.
10. Притачать дублированную сторону обтачки к низу рукава. Шов обметать и заутюжить в сторону обтачки. Открытый срез обтачки подогнуть на 1 см и настрочить в шов притачивания.

Поздравляем, ваше платье готово:)