

ВНИМАНИЕ! Если на лекалах двойной контур, то лекала даны с припусками на швы (1 см). Если контур одинарный, то лекала даны без припусков на швы.

Все надписи на выкройках сделаны на лицевой стороне.

ВАЖНО! Прежде всего распечатайте бумажные выкройки и разложите их на ширину ткани (ширина ткани может быть от 90 см до 150 см), чтобы выяснить, сколько материала вам потребуется. Не забудьте учесть парные и симметричные детали.

При стачивании деталей обращайтесь внимание на надсечки – они должны совпадать.

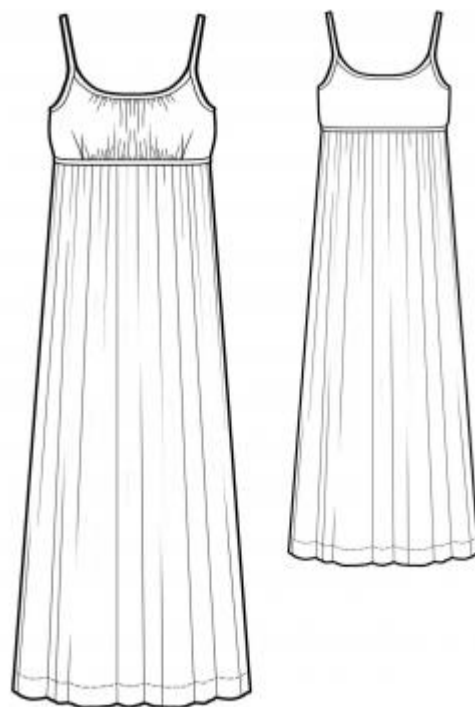
5777 Длинная прозрачная сорочка

Ткань: шелковые тонкие прозрачные ткани из натуральных или смешанных волокон.

Другие материалы: косая бейка (примерная длина указана на лекале нижней части спинки).

РАСКРОЙ:

Все швы – 1 см. Припуск по верхнему срезу верхней части спинки и верхней части полочки; по срезам пройм спинки и полочки – 0 см. Припуск по нижнему срезу нижней части спинки и нижней части полочки – 4 см.



Из основной ткани:

1. Нижняя часть спинки – 1 деталь со сгибом
2. Нижняя часть полочки – 1 деталь со сгибом
3. Верхняя часть полочки – 1 деталь
4. Верхняя часть спинки – 1 деталь

5. Нижний волан рукава – 2 детали

ПОШИВ:

1. Заложить на верхней части полочки складку между метками. Проложить строчку со слабо затянутыми стежками по нижнему срезу верхней части полочки между складками на расстоянии 0,8 см от края и собрать сборку на указанную величину. Проложить строчку со слабо затянутыми стежками по верхнему срезу верхней части полочки на расстоянии 0,8 см от края и собрать сборку на указанную величину.
2. Проложить строчку со слабо затянутыми стежками по верхнему срезу нижней части полочки на расстоянии 0,8 см от края и собрать сборку. Притачать верхнюю часть полочки к нижней части полочки, припуск заутюжить наверх и обметать.
3. Проложить строчку со слабо затянутыми стежками по верхнему срезу нижней части спинки на расстоянии 0,8 см от края и собрать сборку. Притачать верхнюю часть спинки к нижней части спинки, припуск заутюжить наверх и обметать.
4. Косую бейку заутюжить вдоль посередине и окантовать верхние срезы верхней части спинки и верхней части полочки. Окантовать срезы пройм, одновременно формируя бретели.
5. Стачать боковые срезы. Припуски заутюжить на спинку и обметать.
6. Заутюжить подгибку низа, подвернув внутрь сначала 1 см, затем 3 см. Настрочить низ изделия.
7. Настрочить косую бейку на шов стачивания верхней и нижней части спинки и полочки.

Поздравляем, сорочка готова:)