

ВНИМАНИЕ! Если на лекалах двойной контур, то лекала даны с припусками на швы (1 см). Припуск по нижнему срезу изделия – 1,5 см. Если контур одинарный, то лекала даны без припусков на швы.

Все надписи на выкройках сделаны на лицевой стороне.

ВАЖНО! Прежде всего распечатайте бумажные выкройки и разложите их на ширину ткани (ширина ткани может быть от 90 см до 150 см), чтобы выяснить, сколько материала вам потребуется. Не забудьте учесть парные и симметричные детали.

При стачивании деталей обращайте внимание на надсечки – они должны совпадать.

5907 Платье-трансформер

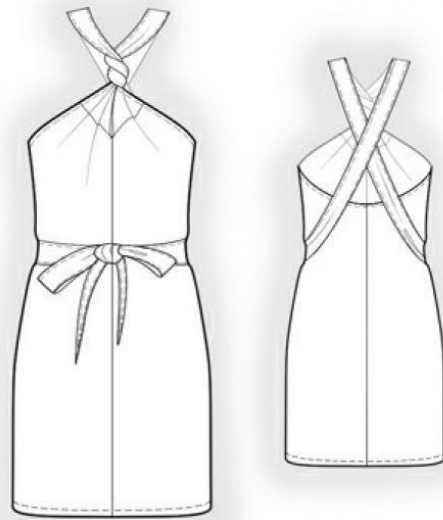
Ткань: шелковые плательные ткани из натуральных или смесовых волокон.

Другие материалы: резиновая нить

РАСКРОЙ:

Из основной ткани:

1. Верхняя часть платья – 2 детали
2. Нижняя часть платья – 2 детали



ПОШИВ:

1. Притачать верхнюю часть платья к нижней части. Шов обметать и заутюжить вниз.
2. Стачать средние срезы полочки и спинки. Припуски обметать и заутюжить на левую сторону.
3. Обметать верхний срез спинки и стороны «хвоста» в один прием. Припуски подогнуть внутрь и настрочить.
4. Проложить строчки резиновой нитью по верхнему срезу спинки от метки до метки.
5. Надеть платье, выровнять нижний срез. Обметать, подогнуть на изнаночную сторону и настрочить.

Поздравляем, ваш платье-трансформер готово:)