

ВНИМАНИЕ! Если на лекалах двойной контур, то лекала даны с припусками на швы (1 см). Если контур одинарный, то лекала даны без припусков на швы.

Все надписи на выкройках сделаны на лицевой стороне.

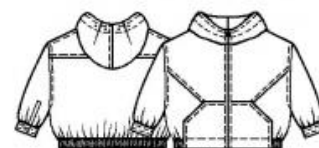
ВАЖНО! Прежде всего распечатайте бумажные выкройки и разложите их на ширину ткани (ширина ткани может быть от 90 см до 150 см), чтобы выяснить, сколько материала вам потребуется. Не забудьте учесть парные и симметричные детали.

При стачивании деталей обращайте внимание на надсечки – они должны совпадать.

7011 Детская куртка-ветровка

Ткань: хлопчатобумажные или смесовые плащевые ткани с водоотталкивающей пропиткой.

Другие материалы: фланель для подкладки, 70 см эластичной тесьмы шир. 3 см, разъемная молния (длина зависит от размера изделия), 6 деревянных пуговиц диаметром 12 мм.



РАСКРОЙ:

Все швы – 1 см.

Из основной ткани:

1. Полочка – 2 детали
2. Спинка – 1 деталь со сгибом
3. Рукав – 2 детали
4. Капюшон – 2 детали
5. Карман – 4 детали
6. Пата капюшона – 4 детали
7. Манжета – 2 детали
8. Обтачка разреза рукава – 2 детали

9. Бочок полочки – 2 детали

10. Кокетка спинки – 1 деталь со сгибом

Для выкройки подкладки использовать полочку, бочок полочки, спинку, кокетку спинки, капюшон и рукав без изменений.

ПОШИВ:

1. Притачать бочок к полочке, совмещая контрольные метки, заутюжить припуски на полочку и проложить декоративную строчку в 5 мм.

2. Сложить детали кармана лицевыми сторонами внутрь, стачать по верхнему, наклонному и боковому срезам, вывернуть, проутюжить и проложить по входу в карман двойную декоративную строчку; сметать детали кармана по открытым срезам.

3. Наложить карман на полочку по разметке и притачать двойной строчкой по верхнему и боковому срезам; сметать карман с полочкой по борту и низу.

4. Притачать кокетку к спинке, совмещая контрольные метки, заутюжить припуски на кокетку и проложить двойную декоративную строчку.

5. Стачать плечевые швы, заутюжить припуски на спинку и проложить двойную декоративную строчку.

6. Прорезать рукав по разметке, раскрыть разрез и обработать срезы "Обтачкой по косой": наложить обтачку на изделие лицевыми сторонами внутрь, совмещая по срезам, и притачать на расстоянии 1/4 ширины обтачки. Обогнуть обтачкой срез основного изделия, подогнуть оставшийся срез обтачки (1/4 ширины обтачки) и пристрочить по сгибу, совмещая его с предыдущим швом, заутюжить внутрь переднюю часть обтачки и приметать по низу к рукаву.

7. Втачать рукав в пройму, заутюжить припуски на пройму и проложить двойную декоративную строчку.

8. Стачать в один прием боковой и рукавный швы.
9. Заложить защипы по низу рукава по разметке, заутюжить в указанном направлении и сметать по срезам.
10. Выполнить "Манжету": сложить манжету вдвое по длине лицевой стороной внутрь, стачать короткие срезы и вывернуть. Наложить манжету укрепленной деталью на нижний срез рукава лицевыми сторонами внутрь, оставляя выступ в 3 см под застежку с передней стороны, и притачать; выправить манжету, заутюжить внутрь открытый срез и пристрочить на основное изделие вдоль предыдущего шва, продолжая двойную декоративную строчку по всему периметру манжеты.
11. Сложить детали паты капюшона лицевыми сторонами внутрь, обрезать уголком один короткий срез, стачать, вывернуть и проутюжить.
12. Наколоть пату, развернутую внутрь, с лицевой стороны на срез вытачки капюшона по разметке.
13. Стачать вытачку капюшона, притачивая пату.
14. Стачать средний шов капюшона, заутюжить припуски на левую сторону и проложить двойную декоративную строчку.
15. Втачать капюшон в вырез горловины лицевыми сторонами внутрь, совмещая контрольные метки с плечевыми швами.
16. Раскрыть молнию. Наколоть части молнии, развернутые зубчиками к боковым швам, с лицевой стороны на борта полочек.
17. Стачать детали подкладки аналогично основному изделию.
18. Сложить основное изделие и подкладку лицевыми сторонами внутрь и

стачать по срезам капюшона, бортам (притачивая молнию) и низу; вывернуть и проутюжить.

19. Проложить фиксирующую строчку по низу куртки по разметке, образуя кулиску.

20. Распороть левый боковой шов между низом и швом кулиски, вдеть эластичную тесьму и притачать концы тесьмы у окончаний карманов.

21. Проложить фиксирующую строчку по вырезу горловины, стачивая основное изделие и подкладку.

22. Проложить декоративную строчку по переднему краю капюшона и бортам; проложить дополнительную декоративную строчку в 2 см по переднему краю капюшона.

23. Выполнить разрез на подкладке рукава в соответствии с разрезом на основном изделии, подвернуть срезы и пришить к обтачкам потайными стежками; аналогично пришить низ подкладки к манжете.

24. Выметать петли на патах капюшона; пришить пуговицы на капюшон по разметке.

Поздравляем, куртка готова:)