

**ВНИМАНИЕ!** Если на лекалах двойной контур, то лекала даны с припусками на швы (1 см). Если контур одинарный, то лекала даны без припусков на швы.

Припуски на подгибку низа, по верхним срезам карманов и коротким сторонам нижне-боковых частей – 3 см.

Все надписи на выкройках сделаны на лицевой стороне.

**ВАЖНО!** Прежде всего распечатайте бумажные выкройки и разложите их на ширину ткани (ширина ткани может быть от 90 см до 150 см), чтобы выяснить, сколько материала вам потребуется. Не забудьте учесть парные и симметричные детали.

При стачивании деталей обращайтесь внимание на надсечки – они должны совпадать.

## 7076 Жилет с накладными карманами и капюшоном

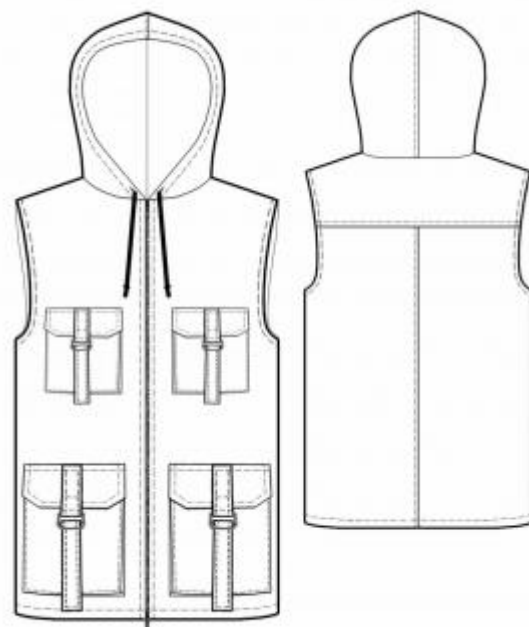
Ткань: плотные хлопчатобумажные ткани.

Другие материалы: клеевая прокладка, молния – 1 шт., пряжки – 3 шт., лента «велкро», декоративный шнур.

РАСКРОЙ:

Из основной ткани:

1. Кокетка спинки – 1 деталь со сгибом
2. Спинка – 2 детали
3. Правый нагрудный карман – 1 деталь
4. Клапан правого нагрудного кармана – 2 детали
5. Верхний хлястик нагрудного кармана – 1 деталь
6. Нижний хлястик нагрудного кармана – 1 деталь
7. Нижний карман – 2 детали



8. Клапан нижнего кармана – 4 детали
9. Верхний хлястик нижнего кармана – 2 детали
10. Нижний хлястик нижнего кармана – 2 детали
11. Полочка – 2 детали
12. Подборт – 2 детали
13. Обтачка горловины спинки – 1 деталь
14. Нижне-боковая часть нижнего кармана – 2 детали
15. Нижне-боковая часть правого нагрудного кармана – 1 деталь
16. Капюшон – 2 детали
17. Обтачка капюшона – 1 деталь

Из клеевой: подборт, обтачка горловины спинки, детали клапанов.

#### ПОШИВ:

1. Продублировать клеевой прокладкой подборта, обтачку горловины спинки, детали клапанов.
2. Детали клапанов сложить лицевыми сторонами внутрь и обтачать по трем сторонам. Швы обтачивания подрезать, клапан вывернуть на лицевую сторону, выметать, приутюжить. Проложить отделочную строчку по периметру клапана. Настрочить отрезки ворсованной тесьмы контактной ленты на клапаны по разметке. Удалить нитки временного соединения.
3. Сложить хлястик вдоль посередине изнаночной стороной внутрь и обтачать по длинной и одной короткой стороне. Вывернуть хлястик на лицевую сторону, выметать, приутюжить. Проложить отделочную строчку по периметру хлястика. Все хлястики обрабатываются аналогично. Удалить нитки временного соединения.
4. Стачать детали капюшона и обметать шов. Обтачать внешний срез капюшона обтачкой. Наметить и обметать петли на обтачке. Обтачку отогнуть на изнаночную сторону, свободный срез подогнуть и настрочить на капюшон.

5. Притачать нижне–боковые стороны к карманам, складывая их лицевыми сторонами внутрь и вкладывая между ними нижние хлястики. Заутюжить верхнюю сторону карманов на изнаночную сторону, подогнуть и настрочить. Соответственно клапану настрочить на карман отрезки контактной тесьмы с крючками.
6. Подогнуть свободный срез нижне–боковой стороны кармана на изнаночную сторону, наложить по разметке на полочку и настрочить.
7. Притачать клапаны к полочкам, вкладывая верхние хлястики. Клапаны заутюжить вниз и настрочить около шва притачивания.
8. Полочки сложить лицом к лицу и уравнивать срезы, промерить длину бортов. Притачать к краю борта молнии. Подогнуть края борта на участке застёжки и заутюжить.
9. Стачать и обметать средний срез спинки. Припуски шва заутюжить налево, левую деталь спинки отстрочить вдоль шва. Притачать кокетку спинки к спинке, припуски шва обметать и заутюжить на кокетку, кокетку отстрочить.
10. Стачать боковые и плечевые швы. Обметать и заутюжить на спинку боковые и плечевые швы.
11. Притачать обтачку горловины спинки к подбортам. Обметать внешний срез подбортов и обтачки. Подборт наложить на лицевую сторону полочки лицевой стороной вниз и обтачать по линии борта и горловине, вкладывая между ними капюшон. Обтачивание выполняют со стороны полочки. Обтачать нижний угол борта. Борта вывернуть на лицевую сторону, швы выправить и приутюжить.
12. Припуски проймы обметать, заутюжить на изнаночную сторону и настрочить. Низ жилета заутюжить на изнаночную сторону, подогнуть и настрочить.
13. Проложить отделочную строчку вдоль молнии на расстоянии 0.5 см. Продеть



Модель 7076

Выкройка с сайта [pppp.dk](http://pppp.dk)

шнур в петли капюшона.

Поздравляем, жилет готов:)